

# みんなの大学

Vol. 26 2021.6



特集  
先端の研究&開発で  
日本を  
元気にする  
大学







多摩大学 X ジェロントロジー

## 高齢者が活躍できる「人生100年時代」の創出を目指して 多摩地域発・高齢化社会工学



14年続くリレー講座「現代世界解析講座」。2020年度には延べ参加者数が17万人を超えました。



農業など生産活動への参画意識を持ちやすい田舎と違い、社会的活動との接点が少ない大都市郊外、多摩大学は、この「異次元の高齢化」に立ち向かっています。

2018年、多摩大学の「大都市郊外型高齢化へ立ち向かう実践的研究—アクティブ・シニア活用—の経営情報学的手法の適用」が、文部科学省平成29年度私立大学研究プランディング事業に採択されました。

多摩大学が立地する多摩ニュータウンは、都心のベッドタウンとして1965(昭和40)年から開発されたエリア、日本の高度経済成長を支えた団塊世代が多く居住しており、同世代の高齢化による地域活力の低下、そして、地域コミュニティへの所属意識が希薄な彼らの精神的健康の維持が課題となっています。そこで本学は、同事業の研究にて、社会工学

の手法を用い、多摩地域の高齢者の活力を生かせる社会システムの構築に取り組んできました。

2008年には、地域の高齢者が学部生と一緒に参加できる講座を開講。寺島実郎学長が監修し、春学期・秋学期各12回の講座に各界の碩学を迎えて行われるリレー講座「現代世界解析講座」は、毎回一般受講生のリピーター率が80%を超え、今や地域の「知」のアセットとなっています。

また、リレー講座の受講者を対象に、リタイア後の選択肢のひとつとして「農」や「食」への参画意識を醸成するためのジェロントロジー

企画を実施。2027年に、リニア中央新幹線で結ばれる予定の山梨県南アルプス市と連携し、田植えや稲刈り体験などを実施してきました。

アメリカで発展した学問体系の「ジェロントロジー」は老年学と訳されていますが、本学ではこれを健全な高齢化社会を創造するための「高齢化社会工学」と捉えています。本学は、今後も地域の高齢者が活躍できるプラットフォームの構築に取り組みながらジェロントロジーの研究を推進し、「大都市郊外型高齢化へ立ち向かう」大学として社会に貢献していきます。



田植え体験には、教職員や学生も参加。富士山と甲府盆地を一望できる棚田で実施しました。



多摩大学  
学長室

〒206-0022  
東京都多摩市聖ヶ丘4-1-1  
TEL: 042-337-7300  
URL: <https://www.tama.ac.jp/>

特集

# 先端の研究&開発で 日本を 元気にする大学

研究&開発編

沿線の大学では、地域性や専門性を生かしたさまざまな研究が行われています。  
人生100年時代、持続可能な環境、新たなエネルギー。課題は、未来からの宿題。  
大学の発見が、日本を明るく照らします。





## 駒沢女子短期大学 × アート

キャンパス上の子どもたちから導かれた  
理想の「co-creative art workshop」とは？



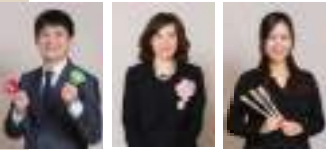
キャンパスと制作過程の動画は幼稚園の遊歩道で展示し、保護者の方にも見ていただきました。



ワークショップは年長児2クラスに対して1回ずつ実施。キャンパスが色づく瞬間ごとが、現代美術のワーク・イン・プログレスのように色の物語として成立しているようでした。

デジタルネイティブといわれている現代の子どもたちの表現、その一次体験(体感)から得られる喜びとは？ 他者との関わりは表現にどのような影響を与えるのか？

駒沢女子短期大学保育科の音楽担当である松本哲平先生と山本双葉先生、造形担当の西村愛子先生は、それぞれの専門性を生かし、音楽×美術のアート活動と「子どもの表現」についての共同研究を行っています。昨年10月には、研究の一端として、駒沢女子短期大学付属こまざわ幼稚園にてアート活動のワークショップを実施しました。子どもたちの表現を



研究を行っている音楽担当の松本哲平先生(左)と山本双葉先生(中)、造形担当の西村愛子先生(右)

観察することで、彼らが他者と関わり合いながら創造的に活動ができる「co-creative(共創)art workshop」の在り方を追求する取り組みです。

用意したのは5m×6mの白いキャンパス。子どもたちは、そこに画材で線を描き、絵の具で色を塗り、ローラーや筆だけでなく、手と足も使い、全身でめいっばい表現活動を楽しみました。一人ひとりが自分だけの色を生み出すことを目指し、色の実験をしながら物語をつづけている様子に、制作の過程が作品として成立することを発見。表現の面白さや魅力は、できあがった色ではなく、そのときにしか見ることができない色と形に出合えることにあると考察されました。その後の松本先生、山本先生、西村先生のディスカッションと分析によって、「co-creative art workshop」の理想は、子どもの感性が自然発生的に広がり、互いに影響し合うものであること、そしてそこには、環

境設定やアイデアを提供する保育者・研究者・芸術家・保護者(コラポレーター)や、地域や社会などのさまざまな要素が存在していること、さらに、子どもとコラポレーターたちにヒエラルキーがないことであると導き出されました。この研究を、子どもたちのひのびと表現活動ができる環境づくりに生かしていきます。



駒沢女子大学・駒沢女子短期大学入試センター

〒206-8511  
東京都稲城市城浜238  
TEL: 042-350-7110  
URL: <https://www.komajo.ac.jp/uni/>

### column 01

## 多様な産学官連携で 社会問題に挑む

2011年以降、日本の人口は減少を続け、2030年には人口の約3分の1が高齢者に、2040年には全国1799の自治体のうち896が消滅可能性都市になるといわれています。こうした社会構造の変化にともない、大学は、新たな役割を担うようになりました。それは、大学の可能性そのもの。高齢者が活躍できるまちづくり、子ども向けのワークショップ、社会のニーズに応えた企業とのコラボ商品開発、多様な産学官連携による個性豊かなコミュニティから、未来への提案が生まれています。



## 国際基督教大学(ICU) × 高大接続プログラム

主体的に学ぶ楽しさと論理的・批判的思考力  
高校生に開いたリベラルアーツの扉



オンラインで開催された第1回GCF。参加者は自身の言葉で議論を尽くしていました。

国際基督教大学(ICU)では、高大接続プログラムの一環として、2019年より「ICU Global Challenge Forum(GCF)」を実施しています。本プログラムは、学生一人ひとりが主体性を持って学ぶ本学のリベラルアーツの体験を通して、無限に広がる学問の世界の一端に触れ、

その学びの先につながる現実世界の課題に對峙できる次世代の育成を目指しています。第2回目の開催となった2020年度は、「心理学」「紛争とジェンダー」「環境問題」「哲学」の4分野でプログラムを開講し、全国から約90名の高校生が参加しました。1コース20人前後と少

人数で展開される授業では、教員と生徒、また生徒同士、日本全国から集まったさまざまな背景や価値観をもつ仲間と共に議論を深めました。GCFは今年度も12月~3月に実施予定です。ICUでは高校生の学びの意欲を刺激し、その先の大学での学びについて関心を高めてもらえるような高大接続の取り組みを進めてまいります。



国際基督教大学(ICU)  
パブリックリレーションズ・オフィス

〒181-8585  
東京都三鷹市大沢3-10-2  
TEL: 0422-33-3058  
MAIL: [icu-admissions@icu.ac.jp](mailto:icu-admissions@icu.ac.jp)  
URL: <https://www.icu.ac.jp>



## ヤマザキ動物看護大学 × 商品開発

50年以上にわたる動物の調査研究を  
人とペットの共生社会へ生かす



猫の狩猟のうち、対象物を地面に倒して首にかみつく「ウサギ型」に該当する「けりくるみ」最確のエビ」はSNSでも人気です。

ヤマザキ動物看護大学の動物臨床行動学研究室・茂木千恵准教授、動物臨床栄養教育

ボールと猫じゃらし、けりくるみ®の3種類のおもちゃが誕生しました。牛草においが興味を誘い、運動不足気味の猫でも反応しやすい仕様となっています。

本学は、人とペットの豊かな共生社会を目指して、これまでの調査研究で培った知見やデータを生かしています。

※「けりくるみ」は株式会社ベティオの登録商標です



ヤマザキ動物看護大学  
入試広報部

〒192-0364  
東京都八王子市南大沢4-7-2  
TEL: 0120-124979  
URL: <http://univ.yamazaki.ac.jp>

学研究室・荒川真希助教が、ペットケア事業を手がける株式会社ベティオと共同で猫の行動調査を行い、猫の本能的欲求を満たすおもちゃを開発しました。

荒川助教の研究室では、2018年の学園祭で布製の猫じゃらしを作成・販売したことをきっかけに猫が好むおもちゃを研究することになり、その過程で出版社の協力を得て猫の飼主220人によるアンケートを実施。その結果を用いてベティオとおもちゃの共同開発を行い、できあがった試作品のモニターを猫オーナーの学生たちに依頼しました。猫の反応についてゼミで議論を重ね、動物行動学を研究する茂木准教授とともに考察した結果、猫





## 中央大学 × データサイエンス

### ビッグデータの解析と活用で スポーツ界に新しい価値を創出

情報通信技術やデータ計測技術の発展にともない、あらゆる産業やビジネスでビッグデータの蓄積が進む現代。いまやスポーツの世界でも、「データを制するものが勝ちを

制する」時代です。

中央大学理工学部数学科の酒折文武准教授は、ビッグデータの解析手法の開発とそれらを実社会に応用する研究に取り組んでおり、中でもスポーツ分野での活用力を入れていきます。例えば野球では、ボールや選手の動きをセンサーやカメラで追跡したトラッキングデータを収集していますが、酒折准教授はこのデータから投手の肘故障の要因を解析。MLBの先発投手の故障には、登板間隔が短いことよりも1試合の投球数が多いことの方がリスクにつながることを明らかにしました。

「数学科で身につく数学力はデータサイエ

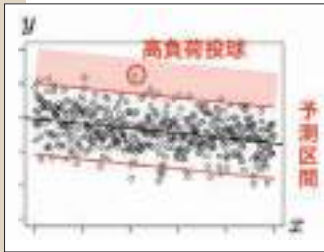


統計科学研究室の酒折文武准教授。サッカーやバレーボールなどでも分析と研究を行っています。

ンスに欠かせないもの」と話す酒折准教授は、研究とともにさまざまな分野でデータ活用ができる人材の育成に努めています。



中央大学  
広報室  
〒192-0393  
東京都八王子市東中野742-1  
URL: <https://www.chuo-u.ac.jp/>



先発投手の肘故障の要因分析を行ったグラフ。分析は、複数の統計モデリングから実施しています。



## 法政大学 × スポーツ

### スポーツで、キャンパスと地域、 学生たちが「混ざり合う場」を創出する！



プロジェクトメンバーのスポーツ健康学部の泉重樹教授と社会学部の諸上茂光教授。

スポーツ競技がさかんな法政大学では、一般の人たちに広くスポーツを発信する「スポーツ・メディアのプラットフォーム研究プロジェクト」を推進しています。

ば、法政アスリートの活躍をSNSで発信してファンづくりを促進したり、キャンパスの体育施設を学生トレーナー付きのジムとして開放したりすることを検討しています。また、小学校の運動会の誘致や、運動会をプロデュース

するアイデアも。キャンパスにそろう福祉、メディア、地域など複数の分野の専門家が知恵や意見を持ち寄ることで、さまざまなプランが生まれています。

スポーツを競技としてだけでなく、する・みる・ささげる・教える・研究するといった多角的な視点で捉えると、その可能性は無尽大。プロジェクトを通じて地域とキャンパス、そして異なる学部の学生たちが「混ざり合う場」を創出し、それぞれの活性化につなげていきたいです。



法政大学(多摩キャンパス)  
〒194-0298  
東京都町田市相原町4342  
TEL: 042-783-2041  
URL: <https://www.hosei.ac.jp>



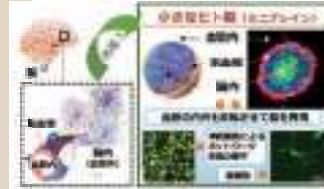
## 東京薬科大学 × ミニ臓器

### 新薬開発のゲームチェンジャー 「ミニブレイン」で脳疾患を克服する未来へ

新しい薬を開発する際、効果や安全性を「ヒト」で確かめる必要がありますが、どんな

作用があるかわからない薬をヒトに投与することはできません。しかし、ヒトの臓器を再現した「ミニ臓器」を使えば、薬をヒトに投与せずとも、その効果や副作用を調べることができます。

現在、東京薬科大学では、ミニ臓器のうち脳を再現する「ミニブレイン」の開発に取り組んでいます。ミニブレインを薬の研究に活用すれば、これまでできなかったヒト脳疾患に対する治療標的の探索や抗体医薬・核酸医薬などの開発を進められます。



血管の内外を反転させて脳を再現した「ミニブレイン」。誰でも簡単に使え、欲しいデータを安定して得られる「ミニブレイン」の開発を目指しています。



## 東京都立大学 × 水素エネルギー

### 低炭素社会の構築に向けた 水素エネルギーの包括的研究拠点「ReHES」

低炭素社会の構築に向けて、注目を集めているクリーンエネルギーのひとつが水素エネルギーです。東京都立大学の水素エネルギー社会構築推進センター「ReHES」は、水素燃料電池とそれを支えるインフラ(水素ステーションネットワーク、水素製造・貯蔵・輸送システム)、空気中の二酸化炭素を直接回収する技術の開発を進めています。

近年では、燃料電池技術の最大の課題であった高温での作動を可能にする新しいプロトン伝導膜

を開発しました。その上で、燃料電池に使用する水素のキャリアとしてメタノールを使用し、そのメタノールを水素に変換するための触媒を開発。この触媒は、他の技術に比べて貴金属の使用量が90%も少なく、低コストでの導入が可能です。さらに、燃料電池で発生する熱を利用してエネルギー変換効率を高めることも成功。その結果、メタノールベースの燃料電池の効率は、他では30%や40%であるのに対し、50%近くになりました。

「ReHES」は、これらの優れた技術で世界をリードし、持続可能な社会づくりに貢献していきます。



「ReHES」は、メタノールベースの燃料電池の高効率化に成功。さらに、次世代電池「全固体電池」の開発においても、世界の最前線に位置しています。(左)燃料電池、(右)全固体電池の断面図



東京都立大学  
研究推進課  
〒192-0397  
東京都八王子市海大沢1-1 | プロジェクト研究棟2階  
TEL: 042-677-2726  
URL: <https://tmu-rsq.jp/>  
<https://www.comp.tmu.ac.jp/hydrogen/>

#### column 02

### 日本の未来を豊かにする 第4次産業革命の研究

工場が機械化された第1次産業革命、電力で大量生産が可能になった第2次産業革命、情報技術によってオートメーション化が促された第3次産業革命。これらに続く、第4次産業革命の時代が到来しました。第4次産業革命には、IoTやAI、ビッグデータを用いて、予防医療や創薬、製造ラインの無人化、農業の作業効率化などを実現する技術革新が登場。少子高齢化を迎える日本において、経済成長や健康長寿社会の形成につながるかと期待され、大学でも積極的に研究、開発が進められています。





**電気通信大学** X **IoT**

**生産業からサービス業への転換で農業を活性化  
電子工学の技術を活用した「スマート都市農業」**



屋上緑化の効果もある本学の栽培施設。  
地域の癒やしの空間としても活用されています。

スマートフォンでセンサーデータを遠隔  
モニターしながら、トマトやいちご、メロ  
ンなど様々な果菜類を栽培しています。

生産を目的とした農業ではなく、土地の限られた都市部で、栽培・収穫をエンターテインメントとして提供したい——、電気通信大学 情報理工学研究所の佐藤証研究室では、農業をサービス産業とした「スマート都市農業」の研究と事業化を進めています。

作物の栽培方法は、ビルの屋上やベランダなどのスペースで気軽に設置、管理ができる水耕栽培が基本。そこにIoT技術を活用し、スマートフォンやAIスピーカーで湿度、照度、水位、液肥濃度などの生育環境の遠隔モニター



自然や生物との共生に向けて広がりを見せている「都市養蜂」へのIoT技術の応用も始めています。

や自動制御を行います。虫の少ない場所での栽培のため、化学農薬は不要で、液肥も完全循環するため、農薬や肥料による環境への影響の懸念がありません。また、個々のニーズに合わせた少量多品種を同時栽培し、それらをいつでも新鮮な状態で収穫することができます。スマート都市農業は環境に優しく、都会に暮らす人々が、大人から子供まで一緒に栽培と収穫を楽しむことができる、そういった新しい形の農業を実現します。コンピュータでは答えを導かず、そもそも正解が何かも分からない「自然の摂理」を考える経験は、子供たちの成長に大変有意義なことだと考えています。

現在は、収穫した野菜を子ども食堂やレストランへ提供するほか、栽培施設で課外授業やイベントを開催したり、小学校の食育や病院での医農連携、商業施設への導入などを進めています。また、本学のOBが所属する企業と

の事業化やレストランとの加工食品の開発などを通じて、収穫した野菜の付加価値も進めています。

サービス産業化により、若い世代の参画が増え、農業が活性化することも期待できるスマート都市農業。農業関係の方々とも連携しながら普及を加速させていきたいと思っています。

**電気通信大学**  
総務部総務企画課広報係

〒182-8586  
東京都調布市調布ヶ丘1-5-1  
TEL: 042-443-5982  
URL: <https://www.uec.ac.jp/>



**工学院大学** X **歴史的建造物**

**建造物に宿る歴史や思いを  
新たな技術で未来につなぐ**

工学院大学の設立にも貢献した建築家・辰野金吾氏が設計した「岩手銀行赤レンガ館」。1911年に竣工し、100年以上にわたる銀行の役割を終えたのち、2016年からは国の重要文化財として公開されています。

公開前には約3年に及ぶ修復工事が実施され、天井の漆喰の修復を本学建築学科の田



東日本大震災でヒビが入ってしまった天井を修復。研究室の学生も左官工事に参加しました。

村雅紀教授が監修しました。文化財に指定された建造物は、手を加えられる範囲が限られており、その中でいかに補修や防災対策を行うかが鍵になってきます。田村教授らは、漆喰を固定することで天井の剥離・剥落を防ぐ補修方法を開発。現状保存だけでなく外観を維持しつつ安全性も確保しました。さらには従来の工法より短時間・低コストを実現したこの方法は、特許を取得しています。

漆喰を使った歴史的建造物は全国に多数あり、今回のプロジェクトで培った手法の活用が期待されています。これらのプロジェクトで培った技術をバトンにし、全国の歴史的建造物とその価値が未来に継承される社会を目指していきます。



岩手銀行赤レンガ館。辰野金吾氏はこの他にも、東京駅や日本銀行なども手がけた名建築家。

**工学院大学**  
総合企画部広報課

〒163-8677  
東京都新宿区西新宿1-24-2  
TEL: 03-3340-1498  
URL: <https://www.kogakuin.ac.jp/>



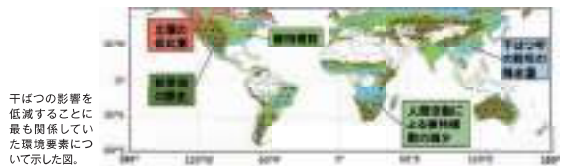
**明星大学** X **気候変動**

**これからの気候変動に備えて  
自然災害に負けない環境づくりをサポート**

気候変動が集中豪雨や干ばつなどの極端な気象現象を引き起こすと予測され、問題と

なっています。明星大学理工学部の緑地・生態系機能評価研究室は、「どのような場所が極端な気象現象の影響を受けやすいのか」「どういった環境要素が影響を低減し、その後の生態系の回復に関係しているのか」に着目。例えば、種

の多様性、気象条件、土壌の性質や土地利用履歴などに地域間でどのような違いがあるのか、その重要度を機械学習（マシナーニング）によって明らかにしています。このようなグローバルなビッグデータによる数値解析だけでなく、ローカルな植生および土壌調査、現地観測など、さまざまな手法を用いて生態系機能を評価しています。



緑地・生態系機能評価研究室の柳川亜季准教授。

これらの調査・研究を、極端な気象現象の悪影響を少しでも受けにくい環境づくりに役立てています。

**明星大学**  
教育研究情報センター

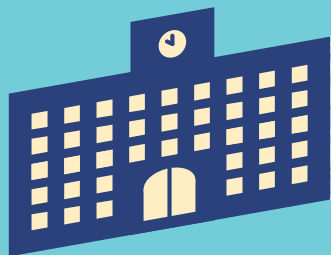
〒191-8506  
東京都日野市程久保2-1-1  
TEL: 042-591-5094  
URL: <https://corec.meisei-u.ac.jp/>

column 03

**社会貢献に直結する大学の  
サステナビリティ精神**

1987年、「環境と開発に関する世界委員会」の報告書で提唱された「サステナビリティ」(持続可能性)という概念。以来、国際機関において注目されてきましたが、2015年の国連サミットで採択された「SDGs」(持続可能な17の開発目標)によって社会にも浸透し、多くの大学が目指達成に向けた取り組みをはじめました。エネルギー、飢餓、まちづくり、気象変動……。関連科目の学習だけでなく、研究や産官連携の機能を持った大学は、サステナビリティを形にできる場となっています。





文化学園大学

P14

高千穂大学

P16

# オープン キャンパス インフォメーション 2021

国際基督教大学

P24

電気通信大学

P26

東京都立大学

P28

ヤマザキ動物看護大学

P18

工学院大学

P20

駒沢女子大学  
駒沢女子短期大学

P22

## 大学選びの強い味方

新型コロナウイルス感染拡大予防策がはじまっておよそ1年半。京王・井の頭沿線の大学は、社会の変化に応えながら、受験生の要望に寄り添ったオープンキャンパスの開催につとめています。新しい形のキャンパス体験で、志望につながる大学の魅力をぜひ見つけてください。

中央大学

P30

東京家政学院大学

P32



掲載情報は2021年6月現在の予定です。新型コロナウイルス感染症の状況によっては、開催内容や日程の変更、中止の可能性もあります。

ですので、必ず大学のホームページでご確認ください。また、お出かけの際はマスクの着用やソーシャルディスタンスをお心がけてください。



時代をリードする「新しい美」を追究し、  
次世代の「文化」を創造する



## 文化学園大学



ハイレベルな最新設備が整うキャンパス。



企画から発表まで学生が手がけるファッションショーをはじめ、実践的な学びを取り入れています。



日本のみならず世界中から集まる学生、さまざまな背景を持つ講師陣、多彩な価値観との出会いが、視野を大きく広げてくれます。

### 新宿駅から徒歩7分のキャンパスで ファッション・デザイン・インテリア・観光を学ぶ

ファッションやデザイン教育のパイオニアとして、業界に多くの優秀な人材を輩出してきた文化学園大学。建学の精神に「新しい美と文化の創造」を掲げ、基礎となる文化女子短期大学(当時)として1950年に開学し、今日に至っています。ファッションという言葉が従来の定義や解釈を超えて大きく広がるいま、服装領域から始まった本学は、デザイン・インテリア・観光の領域にも教育の視野を広げています。

#### キャンパスは新宿新都心

新宿駅から徒歩7分。世界中からヒト・モノ・コトが集まる東京・新宿にあるキャンパスで、最先端のデザインやトレンドを肌で感じながら学ぶことができます。また、キャンパスには全国から集まる学生はもちろん、海を渡りやってくる言葉も文化も違う留学生、そしていろいろな背景を持つ講師陣など、多様な人々が行き交っています。たくさんの刺激とさまざまな価値観との出会いの中で、自身の視野を大きく広げるとともに、これからの時代を担う豊かな感性が磨かれていきます。

キャンパス内には服飾資料約20,000点を有し、年4回の企画展を実施する日本有数の服飾博物館をはじめ、国内外のファッション誌約

900タイトルを含め約34万冊を所蔵する図書館、海外ファッションの「いま」を学べる「グローバルファッションセミナー」の企画・運営や留学相談、国際交流活動を推進する国際交流センターなどを設置。学びの施設が充実しています。

#### 社会とのつながりを活かした実践的な学び

本学では従来の座学を中心とした教育ではなく、より実践的な学びを目的としたグループディスカッションやリサーチ、プレゼンテーションなどのアクティブラーニングを積極的に取り入れています。中でも学外からも高い評価を得ているファッションショーは、衣装製作をはじめ、モデル、照明、音響や会場案内まで学生が担う一大イベント。実社会と向き合うことで得られる現場で活躍するためのスキル、チームワークや達成感、感動は、将来の夢へと向かう大きなエネルギー源になるでしょう。

文化学園大学でしか得られない経験の数々は、将来の強みとなる確かなスキルを育み、社会で生きる本当のチカラを身につけるために存在しています。

#### 学群・学類／学部・学科

服装学部：ファッションクリエイション学科、ファッション社会学科  
造形学部：デザイン・造形学科、建築・インテリア学科  
国際文化学部：国際文化・観光学科、国際ファッション文化学科

## OPEN CAMPUS INFORMATION 2021

新型コロナウイルス感染症の状況によっては、開催スケジュールや内容を変更する場合があります。  
随時本学ホームページでお知らせしますので、必ず事前にご確認ください。



オープンキャンパス スケジュール **Web事前予約制**

最新のオープンキャンパス情報はこちら▶

6月20日(日)

※高3・受験生限定

7月11日(日)

※高3・受験生限定

8月27日(金)

※高1・2年生限定

8月28日(土)

※高3・受験生限定

9月25日(土)

※高3・受験生限定



#### アクセス

- 京王新線「新宿駅」(新都心口)から徒歩約4分
- 「新宿駅」下車。南口または甲州街道改札から甲州街道を初台方面へ徒歩7分

#### 問い合わせ先・資料請求

「入試広報課」  
TEL: 03-3299-2311  
URL: <https://bwu.bunka.ac.jp>



こころが通う大学、  
「伝統」と「実学」の融合の場



# 高千穂大学



1914(大正3)年の高千穂高等商業学校の上棟式にて、創立者の川田鐵彌先生(前列右から3番目)の左隣りが洪沢栄一翁。



2017年に完成した新体育館・7号館、キャンパス・アメニティがより充実しました。



商学部・永井ゼミでは、毎年産学連携活動を実施しています(写真は2021年1月開催のもの)。

## 伝統の実学主義で、未来の専門性と自主性を育む

### アクティブラーニング(AL)で 社会の即戦力を育成

本学園は、1903(明治36)年の開設以来、「人間形成」に重点を置いた私学観と、「実学教育と国際教育は「少人数教育」によって実現可能である」とした理念に基づいた教育を実施しています。

1年次から開始するゼミは、1クラス約15名の少人数構成。ディスカッション、グループワーク、プレゼンテーションなどを経験しながら、これまでの受動的な学習方法から能動的かつ自主的・探究的な学習方法へ転換をはかり、学生の学習意欲の高揚と問題意識の形成を促します。

学びの専門性を深めていく2年次以降の専門ゼミでは、学生自身が学びたいものを選択、決定。アンケート調査や企業訪問など実学を重視した調査をはじめ、分析やまとめ、発表、そして学内外の学術大会への参加や卒業論文の作成などを通して、研究テーマを追究していきます。

学生は、専門性を深めながら主体的な学びであるALを経験していくことで、社会人基礎力を身につけ、卒業後は即戦力として活躍しています。

### 川田鐵彌先生と洪沢栄一翁との出会いと そこから生まれた実学の教え

本学の実学重視×AL×少人数ゼミナール教育は、洪沢栄一翁の「実学=士魂商才」を受け継いだものです。

本学園創設者の川田鐵彌先生は、洪沢栄一翁の理念に共鳴した経済人らからなる龍門社(現洪沢栄一記念財団)の員として、同氏から指導を受けていました。1905(明治38)年、谷干城(たにたてぎ)氏の紹介で洪沢氏と面会し、1911(明治44)年以降、洪沢氏は評議員として本学園に惜しみなく協力しました。

洪沢氏の教えは、武士の魂を持ち、商才を発揮するという「士魂商才」。これが実業教育発展の思いとなり、100年以上経った今でも本学の学風の指針や学風の目標の中に生きています。

### 高千穂大学の実学重視×AL×少人数ゼミナール教育

商学部・永井准教授の専門ゼミでは、産学連携活動に力を入れています。2021年1月13日には「2020年度革新探索マーケティング」と題し、永井ゼミと株式会社エトワール海運様による産学連携活動のプレゼンコンテストをオンライン(Zoom)にて開催。企業関係者に加えて、在学生らも視聴し、コンテストの投票・評価を行いました。

### 学群・学類／学部・学科

商学部：マーケティングコース、金融コース、会計コース  
経営学部：企業経営コース、経営法務コース、起業・事業承継コース、情報コース

人間科学部：人間科学専攻(社会・ライフデザインコース、心理・コミュニケーションコース)、児童教育専攻

## OPEN CAMPUS INFORMATION 2021

新型コロナウイルス感染症の状況によっては、開催スケジュールや内容を変更する場合があります。随時本学ホームページでお知らせしますので、必ず事前にご確認ください。



オープンキャンパス スケジュール		オンラインも来場も「事前登録制」となりました。			事前登録はこちら▶
6月13日(日) 10:00~16:30	7月18日(日) 10:00~16:30	8月21日(土) 10:00~16:30	8月22日(日) 10:00~16:30	9月19日(日) 10:00~16:30	
10月17日(日) 10:00~16:30	11月3日(水・祝) 10:00~16:30	12月5日(日) 10:00~16:30	2022年 3月26日(土) 10:30~16:00	※10/17は学園祭同時開催 ※11/3はゼミナール発表会 同時開催	

### オンライン・オープンキャンパス

オープンキャンパスで説明している内容を収録し、オンラインで視聴していただけます。一部、ライブ配信も行っています。



### オンライン「大学案内・学部紹介」など

予約後に送られてくるURLから大学案内・学部紹介、選抜制度説明、面接対策、小論文対策などの動画を期間中は何度でも視聴できます。

### 来場型・オープンキャンパス(感染症対策を講じて開催)

対面式で行われるオープンキャンパスは、感染症対策を講じて準備・運営しています。



### 来場型「選抜制度説明」など

教室に入室できる人数を制限し、今年度の新しい選抜制度について説明します。一部で対策講座、演習なども行います。



### オンライン「模擬授業」

学部の特徴や商学と経営学の違いなどの学びを理解することができる模擬授業です。入学後の授業をイメージできます。



### オンライン「個別相談」

先生や職員が、選抜制度だけではなく、ゼミや奨学金、クラブ・サークルなど大学生活の幅広い質問に答えます。



### 来場型「キャンパスツアー」

オープンキャンパス学生スタッフや職員が、大学の校舎・施設を紹介します。各回、上限の人数を設定した上で実施しています。



### 来場型「個別相談」

先生、職員、学生スタッフが対面式で対応します。オンライン同様、学生生活にまつわるさまざまな質問に答えます。

### アクセス

●京王井の頭線「西永福駅」北口から徒歩約7分

### 問い合わせ先・資料請求

「入試課」 TEL: 0120-012-816  
MAIL: nyushi@takachiho.ac.jp  
URL: https://www.takachiho.jp/admission/oc





日本で唯一の  
動物看護学部



## ヤマザキ動物看護大学 (併設校 ヤマザキ動物看護専門職短期大学)



南大沢に位置するキャンパス。学内すべてが動物看護学のために整備されている。



いのちに寄り添うプロフェッショナルをめざす  
「動物看護学科」



人と動物が共に暮らすより良い社会を探究する  
「動物人間関係学科」

## 2021年度より2学科制に 人とコンパニオンアニマルの豊かな共生社会を探究する

### 将来を見据えて選ぶ2つの学科

ヤマザキ動物看護大学は、日本で唯一の動物看護学部を持つ大学です。建学の精神に「生命への畏敬」「職業人としての自立」を掲げ、「人間は、地球上に存在する多種多様な生命に対し、尊敬の心を持ち、生態系の摂理の中で生かされている生命であるという思想のもと、共に生きるものに限りない愛を注ぐ」に基づき、教員、カリキュラム、校舎、施設等すべてを動物看護学のために配置しています。

動物看護学部は「動物看護学科」と「動物人間関係学科」の2学科体制で、「動物看護学科」では、動物病院を中心に臨床現場で活躍する動物看護師に求められる専門的な知識と技術を修得。「動物人間関係学科」では、人と動物の豊かな共生生活をめざし、動物介在福祉の現場や動物関連産業分野で活躍し、社会に貢献する人材を養成します。

### 1年次の4月から始まる充実した実習授業

充実した講義に加え、1年次4月から始まる実習授業では、理論と技術を結びつけて学ぶことができます。まずは動物看護学の基礎を徹底的に学修し、それらを理解した上で予防医学として注目される「動物口腔ケア論/実習」や動物行動学と運動した「コンパニオンドッグ

グレーニング論/実習」など専門的な内容へと展開して学びます。基礎的な内容から専門的な内容へと積み上げていくことで、高度動物医療や動物に関する幅広い知識と技術を身に付けていきます。

2020年4月には「ER八王子動物高度医療救命救急センター」がキャンパス内に開院。学生の研修や教員の共同研究の場としても期待されています。また、学外の動物病院と連携して行う動物病院実習やオーストラリアで実施する動物実習短期留学など、キャンパス外にも学びの機会を設けることで、動物に対する深い理解と愛情、幅広い視野と専門知識に基づく探究力を備えた人材を養成していきます。

2021年4月には、大学院修士課程「動物看護学研究科」を開設。本学は人と動物の豊かな共生社会を築くため、社会のニーズに応えた動物看護教育と研究に取り組んでいます。

### 国家資格「愛玩動物看護師」が誕生します

「愛玩動物看護師法」が2019年6月28日に公布され、2023年春に第1回目の国家試験が実施されます。同大学を運営するヤマザキ学園理事長は、(一財)動物看護統一認定機構業務執行理事(指定機関担当)を務め、国家試験の準備を進めています。主務省である農林水産省および環境省が指定する科目を履修することで、「動物看護学科」でも「動物人間関係学科」でも「愛玩動物看護師」資格の受験資格を得ることができるとしています。

学群・学類 / 学部・学科

動物看護学部: 動物看護学科 / 動物人間関係学科

## OPEN CAMPUS INFORMATION 2021

新型コロナウイルス感染症の状況によっては、開催スケジュールや内容を変更する場合があります。随時本学ホームページでお知らせしますので、必ず事前にご確認ください。

### Webオープンキャンパス



自宅でWebオープンキャンパスに参加しよう!

PCやスマホで24時間いつでもOK (要申込・参加費無料)

お申込はこちら▶



### オープンキャンパス動画配信例



#### 〈学園概要〉

学校法人ヤマザキ学園が運営する  
大学・専門職短期大学・専門学校の教育の特色と違い



#### 〈学科説明〉

動物看護学科、動物人間関係学科



#### 〈就職・キャリアサポート〉

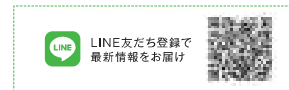
就職率99.2%  
本学の就職支援について



#### 〈キャンパスツアー〉

学生ガイドがキャンパスをご案内します。

この他にも  
特別企画を配信予定



LINE 友だち登録で  
最新情報をお届け

### アクセス

[大学]  
●京王相模原線「南大沢駅」から徒歩10分  
[専門職短期大学]  
●京王井の頭線「神泉駅」から徒歩8分

### 問い合わせ先・資料請求

[大学]  
TEL: 0120-124979  
[専門職短期大学]  
TEL: 03-3468-1101  
URL: https://pc.yamazaki.ac.jp





## 工の精神 21世紀型ものづくり人材の育成



建築学部では、理系・文系を問わず、建築や都市への強い興味を持った学生が学んでいます。



「エリア防災+新宿」事業で開発した自衛消防訓練用VR。訓練後は自分の行動を分析することが可能。



学生たちが設計から手掛けた体育授業用の木造倉庫。2020年度までに敷地内の倉庫を3棟建て替えた。

## 工学の伝統の上に、新たな建築教育の未来を拓く

### 幅広い視点で社会のニーズに応える 日本初の建築学部

工学院大学の建築学部は、2011年4月に日本初の建築学部として新設され、今年10周年を迎えました。「まちづくり学科」、「建築学科」、「建築デザイン学科」の3学科から構成される本学部では、急速に変化している社会の多様なニーズに応えるため、建築学を工学の一分野ではなく、芸術や社会の視点も踏まえた幅広い学問領域として捉えたカリキュラムを用意しています。構造や設計、都市、そして建築デザイン、環境、インテリア、安全、福祉の分野まで、多彩な研究室がそろっています。

### 建築の知識と最先端のICT技術で 「逃げる必要のない建築・まち」の実現へ

新宿駅から徒歩約5分。都心に新宿キャンパスを有する工学院大学は、2016年から巨大都市の防災に向き合う「エリア防災+新宿」事業に取り組み、建築分野の震災対策と最先端ICT技術の融合による都市型複合災害に強い「逃げる必要のない建築・まち」の実現を目指す

してきました。

超高層ビルが被災時に早期復旧できる補強や損傷評価など、建物のさまざまな調査を行うとともに、ICTを活用して高層ビル特有の長周期振動での建物の揺れと室内被害を推定し、利用者に伝えるアプリ「ひるゆれコール」も開発しました。また、地震直後の高層ビル内オフィスという設定で、自衛消防訓練用VRも製作。初期消火班、応急救護班などの役割を選び、リアルな訓練を体験することが可能です。防災・減災に関する技術を幅広く研究し、自治体や新宿周辺の企業と協力しながら社会実装に向けて取り組んでいます。

### 建築好きが集まった学生主体のプロジェクト

学生プロジェクト「WA-K.pro」では、建築学部の学生たちが主体となり、建築・空間・まちづくりについて実践を通して学んでいます。キャンパスの老朽化した倉庫を建て替えるプロジェクトでは、現場の第一線で働く職人の方々から伝統的な木造建築の技術を学び、設計から自分たちの手で行いました。地元多摩産の木材を活用して地産地消のものづくりに取り組んでいます。

### 学群・学類／学部・学科

先進工学部：生命化学科、応用化学科、環境化学科、応用物理学科、機械理工学科  
工学部：機械工学科、機械システム工学科、電気電子工学科

建築学部：まちづくり学科、建築学科、建築デザイン学科  
情報学部：情報通信工学科、コンピュータ科学科、情報デザイン学科、システム数理学科

## OPEN CAMPUS INFORMATION 2021

新型コロナウイルス感染症の状況によっては、開催スケジュールや内容を変更する場合があります。随時本学ホームページでお知らせしますので、必ず事前にご確認ください。

### オープンキャンパス スケジュール

新宿キャンパス/オンライン	八王子キャンパス/オンライン	オンライン
6月13日(日)	7月31日(土)・8月1日(日)	10月10日(日)



### キャンパスツアー

学部や目的別に分かれたキャンパスツアーです。最新機器を備えた実習・研究施設や研究室などをご案内します。



### 研究室公開

大学といえば、やっぱり研究室！先端研究から身近なテーマを扱う研究室まで、多彩な研究室をのぞけるチャンスです。



### 入試ガイダンス・入試相談 オンライン

ガイダンスでは入試概要やポイント・最新情報をまとめて聞くことができます。WEB入試相談では、入試の疑問などに、進学アドバイザーがお答えします。



### 学部学科ガイダンス&模擬講義 オンライン

4学部15学科の学びについて詳しく紹介します。興味を広げて、いろいろなガイダンスを聞いてみましょう。教員による模擬講義も実施。

### 工学院大学入試サイト

オープンキャンパス、入試、学部・学科の活動など大学についての最新情報をお届けします。

最新情報はこちら▶



### WEB入試相談受付中！完全予約制

WEBでの入試相談（完全予約制）を実施しています。入試制度や大学生活について、気になることがあればお気軽にご利用ください。

入試相談はこちら▶



### アクセス

【新宿キャンパス】  
●JR「新宿駅」下車、西口から徒歩5分 ●京王線・小田急線「地下鉄各線「新宿駅」下車、徒歩5分  
●都営大江戸線「都庁前駅」下車、徒歩3分 ●西武新宿線「西武新宿駅」下車、徒歩10分  
【八王子キャンパス】  
●JR中央線・横浜線・八高線「八王子駅」下車、北口バス乗り場(15)または(6) ●京王線「京王八王子駅」下車、バス乗り場(3)から西東京バス20分、「工学院大学前」または「工学院大学西」下車 ●JR・西武「拝島駅」下車、南口バス乗り場(3)から西東京バス25分、「工学院大学」下車

### 問い合わせ先・資料請求

「アドミッションセンター」  
TEL:03-3340-0130  
MAIL:nyushi@kogakuin.ac.jp  
URL:https://www.kogakuin.ac.jp/admissions/



知性と理性を備えた  
心豊かな女性の育成



## 駒沢女子大学 駒沢女子短期大学



豊かな緑に囲まれた丘の上のキャンパス。美しい学園環境の中で「あなたらしさ」を思いきり発揮してください。



各学問分野に対してより専門的に学ぶことができる専用の校舎や施設が整っています。



本学付属こまざわ幼稚園との連携など、専門知識を身につけられる体系的なカリキュラムになっています。

### 自主性とリーダーシップを育み、社会で活躍するスキルを身につける

#### 創設90余年の伝統ある女子教育

坐禅によって正しく物事を捉えていく「正念」と、学びと実践を一体化させる「行学一如」。駒沢女子大学・駒沢女子短期大学は、道元禪師の教えを建学の精神として、創設以来90余年、新しい文化の創造的担い手となる女性を育成してきました。女子大学ならではの長は、自らの力で課題を解決する自主性やリーダーシップを育み、社会で活躍するスキルを身につける独自の教育にあります。また、少人数制の「テラーメイド教育」によって、学修方法や学生生活全般のアドバイスをするほか、一人ひとりの適性に沿ったキャリアプランを早期から用意。細やかな対応で学生をサポートします。

#### 注目の学び！①

**【人間総合学群 人間文化学類】人間関係専攻**  
豊かな教養を身につけ、コミュニケーション力の高い女性へ成長します

#### 学びの特色

- (1) 応用心理学や社会学など幅広い学問領域を総合的に学び、視野を広げる教養が身に付きます。
- (2) 美を文化的な視点で理解し、同時に社会における女性について探究します。
- (3) 実践的なトレーニングで人への共感力やコミュニケーション力が高められます。

#### 将来に生かせる検定

ビジネス文書検定/ビジネス実務マナー検定/秘書検定/サービス接客検定/  
リテラシーマーケティング(販売士)検定

#### 卒業後の進路

相手を思いやる心やコミュニケーション力を生かして、人と接する機会が多い仕事で  
実力を発揮できます。

#### 学群・学類/学部・学科

**人間総合学群**：人間文化学類(日本文化専攻・人間関係専攻・英語コミュニケーション専攻)  
**人間文化学類**：観光文化学類、心理学類、住空間デザイン学類  
**人間健康学部**：健康栄養学科<管理栄養士養成施設>

#### Komajoだからできる「学びたい」に応える環境

学群学類制の人間総合学群では、1年次は全員学群に所属、自分の興味や将来の進路をあらためて考え、2年進級時に「本当にやりたいこと」から所属学類・専攻を選択することができます。学部学科制の人間健康学部、看護学部にて、管理栄養士や看護師を志望する学生は、入学後から専門性を高めるカリキュラムで、プロフェッショナルな道をめざせます。

短期大学の保育科では、子どもをよく理解し、その成長をしっかり支えられる専門的知識と技術を習得。「即戦力」そして、「思考力」「表現力」「遊び力」「人間力」のある保育者を養成します。

#### 注目の学び！②

**【短期大学】保育科**  
伝統と信頼のもとで、人間性豊かで実践力ある保育者を養成します

#### 学びの特色

- (1) 50年以上にわたって卒業生を送り出した歴史と伝統を持つ短大です。
- (2) 実習・実技・演習など実践的な授業で、保育の現場で生きる高い実践力を身につけます。
- (3) 幼稚園教諭と保育士の資格を同時に取得、専門職に直結する資格取得をめざします。

#### 免許資格

幼稚園教諭二種免許状/保育士資格  
(卒業と同時に2つの免許・資格が取得できます。)

#### 卒業後の進路

就職率は100%を誇ります。幼稚園・保育園へ専門職者として従事する人は毎年9割以上で、多くの学生が希望の進路へと進んでいます。

**看護学部**：看護学類(看護師国家試験受験資格、保健師国家試験受験資格[選抜制])  
**短期大学**：保育科(幼稚園教諭二種免許状・保育士資格 取得可)

## OPEN CAMPUS INFORMATION 2021

新型コロナウイルス感染症の状況によっては、開催スケジュールや内容を変更する場合があります。  
随時本学ホームページでお知らせしますので、必ず事前にご確認ください。

#### オープンキャンパス スケジュール

6月12日(土)

6月26日(土)

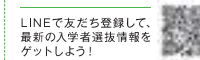
7月10日(土)

7月24日(土)

8月7日(土)

8月21日(土)

LINE 友だち追加



LINEで友だち登録して、最新の入学希望者選抜情報をゲットしよう！

#### 学校見学 随時受付・要予約

入試アドバイザーがマンツーマンで対応します！  
進路相談もできます。  
平日/10:00~16:00 土曜日/10:00~15:00

#### ご予約方法

お電話(042-350-7110 入試センター)でご予約ください。  
※日曜・祝祭日・大学の行事日・休業日を除きます。  
都合により内容の中止や変更する場合があります。

#### Topics 1 体験授業とは？

学んでみたいこと、将来像などは決まりましたか？大学・短期大学には、高等学校とは違う面白さがあります。本学の体験授業は、学類・学科ごとにテーマが用意されており、開催日によって内容はさまざま。何度参加しても楽しめます。大学生・短大生の学びを体験することができ、テーマによっては、実習室など専門教室で授業を行うので、より理解を深めるチャンス！



#### Topics 2 Komajoの施設紹介

オープンキャンパスのキャンパスツアーでは、キャンパス内の施設を巡りながら各所を紹介します。最新の施設・設備やおしゃれな空間など、見学者の方々に本学の魅力を感じてもらえるよう学生生活をイメージしやすく工夫しています。



#### Topics 3 保育科を指導する教員を一部紹介

今回は特別に保育科の教員2名を紹介いたします。保育科を指導する教員は総勢14名。



#### 松本 哲平 先生

大学院修了後、都内の保育園・小学校、中学校・高校に勤務。ピアニスト、作曲家としても活動中。



#### 西村 愛子 先生

多数の美術受賞歴がある西村先生。海外でも作品を発表するなど、アーティストとしても活躍中。

各分野の第一線を知る教員が、保育者に必要な知識と技術の習得を支えます！  
先生のことを動画でみてみよう！



#### 女子大の魅力とは

- きめ細やかなキャリア支援
- 行事やゼミなどで女子力を発揮
- 資格や検定も幅広い分野で取得を手厚くサポート
- おしゃれで自分らしくいられる施設や環境
- 少人数での先生や仲間との距離が近い
- イベントの企画や商品開発などプロジェクト教育で学びを実践する

#### アクセス

- 京王相模原線「稲城駅」から小田急バスで約7分「駒沢学園」下車  
※「駒沢学園入口」では下車しないようご注意ください。
- 小田急線「新百合ヶ丘駅」から小田急バスで約20分「駒沢学園」下車
- JR南武線「稲城長沼駅」からスクールバスで約14分

#### 問い合わせ先・資料請求

「入試センター」  
TEL:042-350-7110  
MAIL:kouhou@komajo.ac.jp  
URL:https://www.komajo.ac.jp/uni/





## 信頼される地球市民を育む リベラルアーツ



## 国際基督教大学



ICUはTimes Higher Educationによる「THE世界大学ランキング日本版」で、3年連続私立大学総合1位の評価を得ました。



リベラルアーツ英語プログラムでは、少数で高度な英語運用能力を身に付けます。



学生たちは、文理にわたる学問分野に触れながら、自身の興味・関心を見極めます。

## 日英バイリンガルで学ぶりベラルアーツ・カレッジ

国際基督教大学(ICU)は1953年に、キリスト教の精神に基づき、国際社会人の育成を目指して、日本で初めての4年制リベラルアーツ・カレッジとして創設されました。以来、開かれた価値観と生涯学び続ける主体性を持ち、国際的な場や地域、そしてさまざまな職種や職種、個人生活においても信頼される地球市民として、人々と協働しつつ人類の平和と共存に資する人材を育成しています。

リベラルアーツとは、人間性の全体的な発達と人格の成熟を目指す教育です。文系・理系という分断の概念ではなく、文理の枠を越えて幅広い知識を得た後に専門性を深めることで、豊富な知識に裏打ちされた創造的発想を可能にします。ICUの教育環境は外部機関からも高く評価されており、イギリスの高等教育専門誌「THE」が2021年3月に発表した「THE世界大学ランキング2021日本版」では、私大で3年連続1位の評価を得ています。

カリキュラムは、日英バイリンガリズムを基本とし、日英両語による教育を含む以下の3つを特徴としています。

### 入学後に専攻を決めるメジャー制

全学生は「教養学部 アーツ・サイエンス学科」に所属し、文理にわたるさまざまな分野の授業を履修しながら自分の興味・関心を見極め

た後、2年次の終わりまでに31のメジャー(専修分野)から自分の専門を決定します。2つのメジャーを同時に専攻する「ダブルメジャー」、比率を変えて2つのメジャーを専攻する「メジャー・マイナー」といった履修の仕方可能です。メジャーには、「文学」、「経済学」、「法学」、「生物学」、「数学」といった伝統的な学問分野から、「国際関係学」、「メディア・コミュニケーション・文化」、「グローバル研究」、「環境研究」のような問題解決型、地域研究型の分野があります。

### 対話を中心とした少人数教育

教員一人あたりの学生数は約19人。多くの授業は講義形式ではなく、グループワークやディスカッションといった「対話」を中心に行われています。学生一人ひとりに専任教員のアドバイザーがつき、履修計画やさまざまな問題についての相談を行うなど、主体的な学びを支えるアカデミックプランニング・サポート体制を整えています。

### 思考力も養う日英バイリンガル教育

主に日本語を母語とする学生は、1・2年次に全員が「リベラルアーツ英語プログラム(ELA)」を履修し、英語力を向上させると共に、大学で実践的に学ぶための思考力とスキルを養います。

### 学群・学類 / 学部・学科

教養学部 アーツ・サイエンス学科  
美術・文化財研究、音楽・文学、哲学・宗教学、経済学、経営学、歴史学、法学、公共政策、政治学、国際関係学、社会学、人類学、生物学、物理学、化学、数学、情報科学、言語教育、言語学、

教育学、心理学、メディア・コミュニケーション・文化、日本研究、アメリカ研究、アジア研究、ジェンダー・セクシュアリティ研究、開発研究、グローバル研究、平和研究、環境研究

## OPEN CAMPUS INFORMATION 2021

新型コロナウイルス感染症の状況によっては、開催スケジュールや内容を変更する場合があります。随時本学ホームページでお知らせしますので、必ず事前にご確認ください。

### オープンキャンパス スケジュール 事前エントリー・定員制

7月17日(土)  
10:00~16:00

8月21日(土)  
10:00~16:00

2022年  
3月21日(月・祝)  
10:00~16:00

ICUのオープンキャンパスでは、ICUでの学びを体験できるモデル授業や学生の入試、キャンパスライブ体験談など、教職員や学生とのコミュニケーションを通して、ICUのユニークな学び方やカリキュラムを知っていただくことができるプログラムを多数開催しています!

### オープンキャンパス・その他イベント紹介

人数限定、予約制で在学生によるキャンパスツアーを毎月実施。キャンパスを肌で感じながら、学生に直接話が聞けます。



### モデル授業(オープンキャンパス)

リベラルアーツ英語プログラム(ELA)の授業をはじめ、経済学や生物学、ジェンダー・セクシュアリティ研究などICUのリベラルアーツ教育ならではのさまざまな分野の授業を開催します。



### 入試制度説明・総合教養(ATLAS)体験

アドミッション・ポリシー(求める学生像)や入試制度全般について説明します。ICUのユニークな一般選抜試験科目「ATLAS」を体験することもできます。



### Campus Visit Days 毎月開催・要予約

スタッフによる大学説明と在学生によるキャンパスツアー。キャンパスを肌で感じながら、話を聞くことができます。



### スタッフによるオンライン個別相談会 毎月開催・要予約

ICUでの学びや生活に関するご相談をZoomで受け付けています。\*個別の出願資格や提出書類に関しては、アドミッション・センターまでお問い合わせください。



### ICU生と話そう!オンライン・リベラルアーツ・ラウンジ

毎月開催・要予約  
知りたい、聞きたいことをZoomでICU生に聞くことができます(各回約20名)。毎回異なるICU生3名がさまざまな相談にお応えします。

### アクセス

- 京王線「調布駅」からバス約20分、徒歩約10分
- JR中央線「武蔵境駅」からバス約12分
- JR中央線「三鷹駅」からバス約20分

### 問い合わせ先・資料請求

「パブリックリレーションズ・オフィス」 TEL:0422-33-3058  
MAIL: icu-admissions@icu.ac.jp  
URL: https://www.icu.ac.jp/





ひらけ、INNOVATION!



# 電気通信大学



図書館にオープンした「UEC Ambient Intelligence Agora」は、AIの研究とコラボしたアクティブラーニングスペースです。



学生宿舎、共同研究施設などで構成された100周年キャンパス「UEC Port」は、本学の発展と地域・社会との連携・共生の場。



最寄りの調布駅からは徒歩5分と非常に便利です。キャンパスは分散せずに大学院を含め全て一つにまとまっています。

## 「類」による教育研究体制で情報理工学を中核とした基礎力と高度な専門性を体得

### 先端的科学・技術分野で社会の継続的發展を担う

電気通信大学は2018年12月に創立100周年を迎えました。前身は、1918年に無線通信士の養成機関として発足した無線電信講習所。それから100年、情報や通信のみならず、物理学、化学・生命、エレクトロニクス、フォトニクスなど、科学・技術の基盤を支える重要な分野から、ロボティクス、制御・光工学、さらにメディア、セキュリティ、人工知能、ビッグデータ解析など、現在及び未来の社会の持続的發展を支えるために必要な先端的科学・技術分野を担うに至っています。

### 身についた技術は産業界の即戦力に

学びの特徴は、学部・学科制ではなく、「I類(情報系)」、「II類(融合系)」、「III類(理工系)」の3つの類と、夜間主の社会人向け課程の、先端工学基礎課程から成る「情報理工学域」による教育であること。

### 学群・学類 / 学部・学科

情報理工学域: I類(情報系)、II類(融合系)、III類(理工系)、先端工学基礎課程(夜間主課程)

これは専門分野により分類した学科という枠組みを再編し、緩やかにまとめた3つの「類」としたものです。「類」では、本学の基盤である情報理工学を中核としつつ、各類に関連する学問を幅広く学び、年次を重ねる過程で専門分野を絞り込むことができます。さらに、3年次以降の14の教育プログラムにより、学域と博士前期課程(修士課程)の教育の一貫性を強化し、裾野の広い基礎力と高度な専門性を、段階的かつ体系的に身につけられます。また、本学では「ものづくり教育の根本は、ものづくりの楽しさと喜びを知り、つくりあげた達成感を得ること」と考え、ものづくりを楽しむ力を養い、創造性を高める教育プログラムとして、「楽力」教育を展開しています。学生たちは自らアイデアを練り自分の手でロボットや電子回路、ソフトウェアなどを創作し、ものづくりの楽しさや、達成感を体験。授業で学んだことを実践する貴重な場となっています。本学が社会に輩出してきた高度専門技術者に対する産業界の高い評価を背景に、就職率は国立大学の中でもトップクラスをキープ。2020年有名企業400社実就職率ランキングにおいて、全国第4位となっています(大学通信社調べ)。

## OPEN CAMPUS INFORMATION 2021

新型コロナウイルス感染症の状況によっては、開催スケジュールや内容を変更する場合があります。随時本学ホームページでお知らせしますので、必ず事前にご確認ください。

### オープンキャンパス スケジュール

**7月18日(日)**  
10:00~17:00(予定)

2021年度 第1回オープンキャンパス  
Webで開催します。  
特設サイトは7月16日(金)開設予定です。

**11月21日(日)**  
10:00~17:00(予定)

2021年度 第2回オープンキャンパス  
大学説明会、研究室公開、個別相談会、模擬講義、  
教育内容・施設説明会など



#### 1 研究室公開

約240にも及ぶ研究室の公開を行っています。あなたのやりたいことがきっと見つかるはず。



#### 2 研究室公開

普段なかなか目にするのでできない、最先端の研究に触れることができます。



#### 3 個別相談会

入試や学生生活などについて在学生や教職員と個別相談ができます。ここだけの話を聞けるかも?



#### 4 学生活動紹介

学生サークルやグループの活動紹介を行います。デモンストレーションもあります。



#### 5 教育内容説明

各教員による模擬講義の他、授業とは別に行われている教育プログラムの紹介も行います。



#### 6 調布祭

第2回オープンキャンパスは調布祭(学園祭)と同時に開催です。キャンパスの雰囲気を感じてみる一大イベントです。

### アクセス

●京王線「調布駅」中央口から徒歩5分

### 問い合わせ先・資料請求

「入試課入学試験係」  
TEL: 042-443-5103  
URL: <https://www.uec.ac.jp/>



## 東京都が設置する 唯一の総合大学



※首都大学東京は、2020年4月1日に大学名称を東京都立大学に変更しました。



開放的で緑豊かなキャンパスは、ドラマやCMのロケ地になることも。



日野キャンパスには、世界で活躍できるエンジニア、研究者、クリエイターを育成する「システムデザイン学部」と大学院「システムデザイン研究科」があります。



荒川キャンパスは、「健康福祉学部」の2～4年次、大学院「人間健康科学研究科」(ヘルスプロモーションサイエンス学域を除く)の学びの場となっています。

## 社会の変化に適応した「本物の学び」を支援する

### 2020年4月より、 大学名称を東京都立大学へ

東京都立大学(旧首都大学東京)は、東京都が設置する唯一の公立総合大学です。2005(平成17)年4月、「首都大学東京」という大学名称で「東京都立大学」「東京都立科学技術大学」「東京都立保健科学大学」「東京都立短期大学」の4つの大学を再編・統合して設置。2020(令和2)年4月1日には、名称を「東京都立大学」に変更しました。

本学は発足以来、世界でもトップクラスの大学であり続けるために、教育・学術研究はもとより、国際化、ダイバーシティ、社会貢献等の分野においても、環境の整備を続けてきました。大学名称変更後も、これまで培ってきた教育力・研究力を基盤に、さらなる発展を目指していきます。

### 親身な人間関係を育む シームレスな教育・研究環境

本学の特色は、総合大学として基本的な学問分野を網羅しつつ、お互いの顔が見える親密な人間関係のなかで教育・研究が行われていることです。また、学部・学科を越えた教育や研究活動も活発に行われており、専門分野が異なる学生が教養課程を同じキャンパスで学ぶことができることも、大きな魅力のひとつです。

幅広い教養と専門知識を教育することはもちろんですが、より大きな目標として、学生自身の能動的・主体的な学びの姿勢を育てることがあります。「本物の考える力」と、誰とでも協働できる能力を身に付けた、将来の社会環境・自然環境の変化に対して創造的な貢献ができる人材を世に送り出すことを目指し、学生みなさんの「本物の学び」を全力で支援しています。

### 学群・学類／学部・学科

【南大沢キャンパス】  
人文社会学部:人間社会学科、人文学科  
法学部:法学科(法学コース、政治学コース)  
経済経営学部:経済経営学科(経済学コース、経営学コース)  
理学部:数理科学科、物理学科、化学科、生命科学科  
都市環境学部:地理環境学科、都市基盤環境学科、建築学科、環境応用化学科、観光科学科、都市政策科学科

システムデザイン学部:情報科学科、電子情報システム工学科(情報システムコース、電気通信システムコース)、機械システム工学科(知能機械コース、生体機械コース)、航空宇宙システム工学科、インダストリアルアート学科  
健康福祉学部:看護学科、理学療法学科、作業療法学科、放射線科学科

【日野キャンパス】  
システムデザイン学部  
(主に3-4年次)  
【荒川キャンパス】  
健康福祉学部  
(2-4年次)

## OPEN CAMPUS INFORMATION 2021

新型コロナウイルス感染症の状況によっては、開催スケジュールや内容を変更場合があります。随時本学ホームページでお知らせしますので、必ず事前にご確認ください。

### オープンキャンパス スケジュール

Webオープンキャンパス

6月下旬～8月下旬

キャンパス見学(キャンパスツアー) 事前予約制

6月下旬頃

※開催日程・内容等は現時点での予告であり、変更・中止となる場合があります。詳細は本学ホームページにてお知らせします。

### Webオープンキャンパス



#### 1 学部・学科ガイダンス

各学部・学科の特色や研究内容を説明します。「どのようなことが学べるの?」といった疑問を解消します。



#### 2 模擬授業

大学の授業では新たな学びが体験できます。入学後の授業がイメージできますのでぜひご参加ください。



#### 3 各種大学情報

学部・学科ガイダンスの他、入試概要・学生サポート・キャリア・就職支援・海外留学等について説明します。



#### 4 個別相談

みなさんからの質問に答えます。受験、研究、サークル活動など、気になることはなんでも相談してください。

### キャンパスツアー



#### 1 キャンパスツアー

在学生が案内する毎年好評のキャンパスツアー!文系と理系のエリアに分けて紹介します。キャンパスの雰囲気を味わってください。



#### 2 パネル展示(研究紹介等)

本学の先生方が日頃取り組んでいる研究に関連したテーマについて解説・紹介します。

※写真は一昨年度に実施したオープンキャンパスの実施内容を参考として掲載しています。

### アクセス

【南大沢キャンパス】  
●京王相模原線「南大沢駅」から徒歩約5分  
【日野キャンパス】  
●JR中央線「豊田駅」北口から徒歩約20分または京王バス「平山工業団地循環」乗車約10分、「旭が丘中央公園」下車徒歩約5分  
その他アクセス方法はこちら URL: <https://www.sd.tmu.ac.jp/access.html>  
【荒川キャンパス】  
●都電荒川線、日暮里・舎人ライナー「熊野前駅」から徒歩約3分

### 問い合わせ先・資料請求

【南大沢キャンパス】 TEL: 042-677-1111(代)  
東京都立大学アドミッション・センター(入試課)  
URL: <https://www.tmu.ac.jp/>  
【日野キャンパス】 TEL: 042-585-8613  
管理課庶務係企画担当  
URL: <https://www.sd.tmu.ac.jp/>  
【荒川キャンパス】 TEL: 03-3819-1211(代)学務課  
URL: <https://www.hs.tmu.ac.jp/>





行動する知性。  
-Knowledge into Action-



2021年4月、多摩キャンパスに開設した「FOREST GATEWAY CHUO」は、SDGsへの取り組みとして積極的に木材を使用した温かみのある新しい学びの空間(上段、下段右)市ヶ谷町キャンパスの、ラグジュアリーなフリースペース(下段左)。



グローバル人材育成の拠点「GLOBAL GATEWAY CHUO」(多摩キャンパス)。



2023年の法学部都心展開に向けて、茗荷谷駅前に建設予定の新キャンパス外観イメージ。

社会の変化に適応する実践的な教育を通して「行動する知性」を育む

世界に通用する人材を育成する

1885年に設立された「英吉利(イギリス)法律学校」がルーツの中央大学は、建学の精神「實地應用ノ素ヲ養フ」のもとに、いつの時代にも、社会を支え、未来を拓く人材を数多く送り出してきました。この建学の精神は、8学部26学科を擁する総合大学に発展した今日、多様な学問研究と幅広い実践的な教育を通して「行動する知性」を育むというユニバーシティメッセージとして受け継がれています。

本学の学びの特徴は、実社会が求める人材を育成する実学教育です。熟意あふれる教員たちから生きた知識を吸収しながら、キャンパス内で多様な学生たちが切磋琢磨し、インターンシップや留学制度を利用して社会を知る。また各種資格についても充実した対策講座を設置し、難関国家資格試験では全国トップレベルの高い合格実績を誇っています。中央大学は、世界に通用する「実学」を修得できる大学です。

学群・学類 / 学部・学科

法学部：法律学科、国際企業関係法学科、政治学科  
経済学部：経済学科、経済情報システム学科、国際経済学科、公共・環境経済学科  
商学部：経営学科、会計学科、国際マーケティング学科、金融学科  
理工学部：数学科、物理学科、都市環境学科、精密機械工学科、電気電子情報通信工学科、応用化学科、ビジネスデータサイエンス学科、情報工学科、生命科学科、人間総合理工学科

文学部：人文社会科学科、国際政策文化学科  
総合政策学部：政策科学科、国際政策文化学科  
国際経営学部：国際経営学科  
国際情報学部：国際情報学科

※商学部：商業・貿易学科は、2022年4月より「国際マーケティング学科」に名称変更

社会に呼応し、進化し続ける学修環境

社会や生活を変革するDX(デジタルトランスフォーメーション)の進展に加え、新型コロナウイルス感染症の影響により生じた生活様式の変化を契機に、オンライン授業や対面とのハイブリッド授業に対応する環境整備を充実し、理想の学びの環境へと進化を続けています。2021年4月、最先端の学びと交流の拠点となる「FOREST GATEWAY CHUO」を多摩キャンパスに開設。国内有数の研究力を誇る理工学部(後楽園キャンパス)では「ビジネスデータサイエンス学科」が始動し、ビジネスをけん引するデータサイエンティストを養成します。さらに、DXが当たり前となるこれからの社会を生きる基盤作りとして、全学部を対象とした「AI-データサイエンス全学プログラム」を開始しました。来年2022年4月には、商学部「国際マーケティング学科」が誕生し、国内外のさまざまな視点から社会に価値を創造できる人材を育成します。そして2023年には法学部が都心へ展開し法科大学院と連携した教育が盛んになる予定です。学習意欲をますます刺激する大学へと進化を続けます。

OPEN CAMPUS INFORMATION 2021

新型コロナウイルス感染症の状況によっては、開催スケジュールや内容を変更する場合があります。随時本学ホームページでお知らせしますので、必ず事前にご確認ください。

オープンキャンパス スケジュール

Webオープンキャンパス

7月下旬公開予定(全学部共通)

※コンテンツ等イベント詳細については、決まり次第ホームページに記載します。  
<https://www.chuo-u.ac.jp/connect/>



1 Webオープンキャンパス / キャンパス見学会

2021年7月末～9月末に「Webオープンキャンパス」を実施予定です。「入試ガイダンス」のほか、学部ごとに「個別相談会」「授業ダイジェスト」などを配信します。



2 OPEN CAMPUS 365

2020年に実施したWebオープンキャンパスの動画やコンテンツの一部を公開中! 大学概要や学部紹介、高校生向けの模擬講義などをお伝えします。 <https://www.chuo-u.ac.jp/connect/oc365/>



3 360° パノラマツアー

中央大学の「多摩キャンパス」「後楽園キャンパス」「市ヶ谷町キャンパス」をオンライン上で体感できます! パノラマビューでお楽しみください。  
[https://www.chuo-u.ac.jp/connect/campus\\_life/panorama\\_tour/](https://www.chuo-u.ac.jp/connect/campus_life/panorama_tour/)



4 中央大学 受験生応援サイト「Connect Web」

中央大学への受験を希望されている方は必見のサイトです。Webオープンキャンパスおよびキャンパス見学会の詳細、入試の最新情報はこちらからご確認ください。  
<https://www.chuo-u.ac.jp/connect/>

進学相談会

学部・学科、学生生活に関するご質問、そして入試に関するご相談はこちらから。

<https://www.chuo-u.ac.jp/admission/connect/event/consultation.html>



動画で見る早わかり大学紹介

中央大学の動画の中から、高校生、受験生におすすめの動画を集めました。各学部の特徴を是非チェックしてください。

[https://www.chuo-u.ac.jp/admission/connect/faculty/quick\\_introduction.html](https://www.chuo-u.ac.jp/admission/connect/faculty/quick_introduction.html)



アクセス

- 【多摩キャンパス】
  - 多摩モノレール「中央大学・明星大学駅」直結
  - 京王動物園線「多摩動物公園駅」から徒歩約10分
- 【後楽園キャンパス】
  - 東京メトロ丸ノ内線・南北線「後楽園駅」4b出口から徒歩約5分
  - 都営地下鉄三田線・大江戸線「春日駅」6番出口から徒歩約6分
- 【市ヶ谷町キャンパス】
  - 東京メトロ有楽町線・南北線「市ヶ谷駅」(6番出口)正面
  - JR中央・総武線、都営地下鉄新宿線「市ヶ谷駅」A1出口から徒歩約5分

問い合わせ先・資料請求

「入学センター(入試企画課)」  
お問い合わせフォーム:  
<https://www.chuo-u.ac.jp/inquiry/form/?id=30>





令和5年  
東京家政学院 創立100周年



家政、教育、保育を専門的、実践的に学べます。



自然豊かで広大な敷地の町田キャンパス。充実の施設で落ち着いて学べます。



6路線を利用できる好アクセスな千代田三番町キャンパス。徒歩圏内に皇居や日本武道館があります。

女性の新しい生き方と人々のしあわせにつながる家政学

変化の時代を乗り越える新しい家政へ

1923年以來、創立者の大江スミが掲げた理念「人々のしあわせにつながる家政学」を受け継ぎながらも、時代に即した教育と学生一人ひとりに対応したきめ細やかな就職サポートによって、幅広い分野で活躍する女性を送り出してきた東京家政学院大学。校章の由来は、愛と純潔の象徴であるバラの花に、建学の精神である Knowledge(知識の啓発)・Virtue(徳性の涵養)・Art(技術の錬磨)を組み合わせたもので、良き社会人・家庭人を育成することが建学の精神であることを示しています。

本学では、家政(衣食住、栄養、家族・消費、生活文化)、教育(家庭科、栄養、初等、特別支援、幼児)、保育の分野の教育・研究を実施。実験・実習中心のプログラムが豊富で、地域連携、産官学協働、社会貢献プロジェクトなどが盛んです。

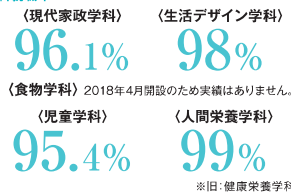
就職率96.5%(2020年3月卒業生)

※人間福祉学科(2018年募集停止)卒業生含む

東京家政学院大学では、インターネットを使った就職支援システムの構築をはじめ、就職ガイダンスや懇親会、就職支援講座(自己分

析講座)、正課授業として行うキャリア教育など、様々な就職支援プログラムを展開しています。目標の発見から、業界研究、実践的な採用試験対策までを総合的に支援し、一人ひとりを希望の就職実現へと導きます。中でも、管理栄養士、保育士、幼稚園教諭という国家資格に基づく就職は、社会のニーズも大きく、高い就職率を維持。2020年3月卒業生の就職率は96.5%です。

各学科就職率



入試制度の変更で受験しやすくなりました

- ・総合型選抜の学業成績条件なし!
- ・学校推薦型選抜の学業成績の条件緩和!
- ※詳細とその他の変更点は2022年度学生募集要項をご確認ください。

学群・学類 / 学部・学科

【町田キャンパス】  
現代生活学部:生活デザイン学科、食物学科、児童学科

【千代田三番町キャンパス】  
現代生活学部:現代家政学科 人間栄養学部:人間栄養学科

OPEN CAMPUS INFORMATION 2021

新型コロナウイルス感染症の状況によっては、開催スケジュールや内容を変更する場合があります。随時本学ホームページでお知らせしますので、必ず事前にご確認ください。

オープンキャンパス スケジュール

オンライン型

6月27日(日) 7月22日(木・祝)

来学型(町田キャンパス)

6月13日(日) 7月11日(日) 8月9日(月・振休) 8月21日(土) 9月20日(月・祝)

11月13日(土) 11月14日(日)

総合型選抜(学び体験型)体験授業

進学相談会 ミニオープンキャンパス  
KVA祭(大学祭)同日開催 KVA祭(大学祭)同日開催

来学型(千代田三番町キャンパス)

6月13日(日) 7月11日(日) 8月9日(月・振休) 8月22日(日) 9月20日(月・祝)

11月3日(水・祝)

気軽に自宅で開催できる「オンライン型」、キャンパスを体験できる「来学型」  
どちらでも、学びの特徴や雰囲気など、本学の魅力が伝わる充実のプログラムで開催!

お申し込みはこちら



オンライン学生トークライブ

在学生のリアルなキャンパスライフの話を聞いてみませんか?受験対策に役立つ情報なども聞くことができます。



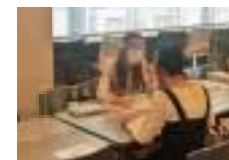
オンライン体験授業

東京家政学院大学ならではの学びをお届けします。実用的でおもしろい授業をぜひご覧ください。



キャンパス見学ツアー

来学型では、さまざまな感染防止対策に努めたキャンパス見学が可能です。実際のキャンパスの雰囲気をぜひ体感してください。



教員相談コーナー(千代田三番町キャンパス)

便利な都市型キャンパスで、学科教員に直接、各学科の学びや将来について相談することができます。



教員相談コーナー(町田キャンパス)

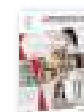
緑豊かな広々としたキャンパスで、学科教員に直接、各学科の学びや将来について相談することができます。

アクセス

- 【町田キャンパス】  
●京王高尾線「めじろ台駅」からバス約13分 ●JR横浜線「相原駅」からバス約8分  
●JR中央線「八王子駅」からバス約30分
- 【千代田三番町キャンパス】  
●JR中央線・総武線、東京メトロ有楽町線、南北線、都営地下鉄新宿線「市ヶ谷駅」から徒歩約8分  
●東京メトロ半蔵門線「半蔵門駅」から徒歩約8分 ●東京メトロ東西線、都営地下鉄新宿線「九段下駅」から徒歩約12分

問い合わせ先・資料請求

「アドミッションオフィス」  
TEL:042-782-9411  
MAIL:nyushi@kasei-gakuin.ac.jp  
URL:https://www.kasei-gakuin.ac.jp/





WELCOME TO OUR CAREER SUPPORT ROOM! /

# キャリア 就職支援室



オンライン相談や、先輩学生による就活イベント、OBOGへのコンタクトツール。  
不安な時代にも、学生一人ひとりが目指す未来に辿り着けるサポートがいっぱい！  
個性豊かなキャリア支援をのぞいてみよう。

## 文化学園大学



### 学びの先にある、それぞれの将来を全力でバックアップ

文化学園大学の就職支援の特徴は、学びの専門性を生かした業界・職種に強いことはもちろん、教職員、キャリアアドバイザーなど複数の組織が連携して学生を支える体制を整

えていることです。

キャリア教育は1年次にスタート。まずは「キャリア形成教育科目」を通じ、自身のキャリアを考えることで大学生生活の過ごし方を意

識することから始まります。就職活動が本格化する3年次のインターンシップでは、学びの専門分野に特化した仕事現場で研修することができます。また、就職講座や企業説明会をはじめ、キャリアアドバイザーによる相談・面談、模擬面接などを通じて、学生の志望や状況にあわせたアドバイスと継続的な支援を実施しています。

夢や希望を実現するために、人間性・専門性を高める4年間、学びの先に待っている、社会人としての人生、それぞれの道に向かおうとする学生たちの思いを全力でバックアップしていきます！



就職講座「ポートフォリオの作り方」では、先輩が就職活動で使用したポートフォリオの現物を参考にしながら、作成方法のポイントを具体的に解説します。



【問い合わせ先】 入試広報課 / TEL:03-3299-2311 / URL:https://bvu.bunka.ac.jp

## 高千穂大学



### 着実に志望企業に向かう！顔が見えるサポート

高千穂大学の就職支援の特徴は、顔が見える支援です。教職員は、全学生との個別面談を通じて、一人ひとりの志望や適性に寄り添ったアドバイスを実施。学生が目標とする企業の内定を取得できるまで、しっかりとサポー



トしています。また、コロナ禍の対応としては、オンラインでの面接指導、メールでの履歴書添削など対面でなくとも学生が不自由なく就職活動に専念できるようサポートしています。ガイダンスはライブ配信にて実施し、学生からの質問にも随時回答しています。さらに3年次には、志望企業に沿った面接対策講座やグループディスカッション講座を提供するほか、「学内選抜インターンシップ」を実施。これは企業の協力を得て夏休み期間に就業体験をするもので、体験だけでなく、事前指導から事後指導、体験報告会を含む約半年間のプロ

トしています。また、コロナ禍の対応としては、オンラインでの面接指導、メールでの履歴書添削など対面でなくとも学生が不自由なく就職活動に専念できるようサポートしています。ガイダンスはライブ配信にて実施し、学生からの質問にも随時回答しています。さらに3年次には、志望企業に沿った面接対策講座やグループディスカッション講座を提供するほか、「学内選抜インターンシップ」を実施。これは企業の協力を得て夏休み期間に就業体験をするもので、体験だけでなく、事前指導から事後指導、体験報告会を含む約半年間のプログラムです。



学内選抜インターンシップは、事前と事後の指導や体験報告会まで行っています。

これらの支援と実践的な学習を活かし、卒業生は、商社・流通・サービスをはじめ製造業、金融、教育産業など、さまざまなフィールドで活躍しています。

【問い合わせ先】 学務部 就職支援課 / TEL:03-3313-0144 / URL:https://www.takachiho.jp/carrer

## ヤマザキ動物看護大学



### ペットを取り巻く環境を見据えた多方面からのキャリアサポート

本学は、日本初の動物看護学部をもつ大学として、国家資格「愛玩動物看護師」取得に向け、受験資格に必要なカリキュラムの整備を進めています。



学内就職セミナーの様子。

卒業後は動物病院への就職のみならず、動物関連企業、動物関連団体でも活躍する人材を養成するため、人事担当を招いた会社説明や個別相談を行う「学内就職セミナー」を複数回実施し、視野を広げる機会を設けています。

また、授業では提携する動物病院で行う「動物病院実習」や、「インターンシップ」を通して将来のキャリアに関連した就業体験ができます。

これらの経験を踏まえ、学生本人が主体的に進路を考えるにあたり、一人ひとりの就職希望を実現するため、学内には「就職



学内ネットワークによる就職サポート体制。

委員会「就職支援課」卒業指導担当教員「クラスアドバイザー」といった4つのネットワークで学生をサポートする体制が整っています。

【問い合わせ先】 入試広報部 / TEL:0120-124979 / URL:http://univ.yamazaki.ac.jp

## 工学院大学



### オンライン相談で“コロナ禍就活”の不安もカバー

工学院大学の就職支援センターでは、学部・学科での学び、そして学生プロジェクトやハイブリッド留学<sup>®</sup>など、大学での取り組みやプログラムを通して得た知識や経験を



オンラインのES添削や就職相談に対応

活かし、就職へとつなぐきめ細やかなサポートを行っています。

2020年4月の緊急事態宣言を受けてキャンパスへの入構が制限された時には、いち早く就職支援の場をオンラインで用意。キャリアカウンセラーによる個別相談だけでなく、オンライン会議ツールを利用した「オンライン質問カウンター」を開設し、コロナ禍での活動に不安を抱える就活生たちの相談に対応しました。予約不要で、対面の窓口と同じ感覚で気軽に訪れて質問や相談ができるのが魅力で、多くの学生が利用しています。キャンパスでの対面授業がスタートする中でも、



新宿キャンパスの就職支援センターは、学生が相談しやすい明るく開放的な空間。

サポートは拡大されて継続。就職活動以外にも、授業、大学生活などについて先輩に相談できる「オンライン・ピアサポート」として、多くの学生に利用されています。

【問い合わせ先】 総合企画部広報課 / TEL : 03-3340-1498 / URL : <https://www.kogakuin.ac.jp/>

## 駒沢女子短期大学



### 現場の「リアル」を感じられるキャリアプログラム

駒沢女子短期大学保育科では、現場の「リアル」を感じることが大切だと考えています。そこで、1年次から観察実習をス



何でも聞いちゃえ「OG座談会」。

タートするなど現場主義の学びを実施するほか、保育現場で働く卒業生に何でも聞ける「OG座談会」を実施。保育の現場や仕事の内容だけでなく、お給料や人間関係、キャリアアプランまで、言葉通り“なんでも”聞くことができる座談会で、学生たちに好評です。卒業後のフォローアップとして、さまざまなキャリアプログラムも用意しています。保育のスキルを上げるセミナーはもちろん、日ごろの疲れを癒すためのセラピーなど、保育の世界にこだわらないプログラムも。本学の卒業生は自由に利用することができます。



保育カアップと日頃の疲れを癒す絵本セラピー。

在学中も卒業後も、本学生のキャリア形成のよりどころになることで、彼女たちの「リアル」な人生を応援していきます！

【問い合わせ先】 入試センター / TEL : 042-350-7110 / URL : <https://www.komajo.ac.jp/uni/>

## 国際基督教大学 (ICU)



### スタッフと先輩による多角的なキャリアサポート

国際基督教大学 (ICU) は、キャンパス全体がキャリアセンター。少人数制ならではの、「見える」「つながる」「きめ細やか」を特徴に、進路選択のための主体的な行動を可能とする情報提供、就職ガイダンスや各種セミナー



「出版業界研究セミナー」では、現役編集者と企画会議を体験します。

の開催のほか、就職活動に関するさまざまな相談の対応を行っています。

個別相談（予約制）では、有資格者（国家資格キャリアコンサルタント）のスタッフが学生にさまざまな問いを投げ掛けながら、卒業後のキャリアを考える機会を提供。具体的な就活対策としては、応募書類の確認や添削、面接練習などを実施しています。

各業界研究セミナーやビジネスマナー講座など、多彩なキャリア形成支援行事には、就活対象学年のみならず、低学年も多く参加しています。中でも、学生キャリアアドバイザーズ・リーダーズが主催する、就職・進学



学内合同企業セミナーでは、採用担当者を囲んで熱心に質問する学生の姿が見られます。

を決定した先輩約100名による進路選択相談イベント「100人相談会」は、年末恒例の名物企画になっています。

【問い合わせ先】 就職相談グループ / TEL : 0422-33-3067 / URL : <https://www.icu.ac.jp/campuslife/careersupport/>

## 電気通信大学



### カウンセラー、教員、同窓会による“三本の矢”的強力サポート！

電気通信大学では、「就職支援室」類・専攻就職事務室」「目黒会」の3組織が多面的な就職サポートを行っています。

学生支援センターの「就職支援室」では、キャリアカウンセラーが学生一人ひとりに



「就職支援室」では、年間を通じて説明会、セミナー、模擬面接講座などを開催。

アドバイスを行うほか、就職説明会やOB・OGによる会社説明会、在学生の家族を対象としたガイダンスなどを企画、実施しています。

それぞれの類・専攻の専門にマッチした就職情報が集まる「類・専攻就職事務室」では、求人情報や専攻等指定の推薦情報を公開。その類・専攻に所属する教員が、きめ細かく就職相談や指導を行っています。

そして、本学の同窓会組織である「目黒会」が、「就職支援室」と連携して学生の就職を積極的にバックアップ。卒業生のネットワークを生かし、学生と企業のベストマッ



業界研究セミナーでは、求人開始前にさまざまな分野の企業が業界の説明を行います。

チングを実現するための「OB・OGにきく分野別業界研究セミナー」や企業研究展示会、学生の個別面談会を開催。企業研究誌も発行しています。

【問い合わせ先】 学生支援センター 就職支援室 / TEL : 042-443-5110 / URL : <https://www.uec.ac.jp>



## 中央大学



### 社会の変化に柔軟に対応した4つの就職支援方針



「自己表現術セミナー」の様子。自分の内面と向き合い、伝えたいことを表現する力を磨く「自己表現術セミナー」を対面とオンラインのハイブリッドで実施しました。



中央大学のキャリアセンターでは、コロナ禍における就職活動の実態とニーズを把握し、4つの支援方針で、学生たちが自らのキャリアア

ドを描く機会の創出に取り組んでいます。1つ目は、「オンラインを積極的に活用した就職活動の支援」。昨年、多くの学生が体験

したオンライン選考で生じた疑問や課題を取りまとめ、それに沿った支援プログラムの企画・運営に注力しています。2つ目の「公務員就職支援」では、職種別にプログラムを用意するほか、「国家公務員OB・OG相談会」も実施。3つ目の「低年次キャリア支援プログラム」としては、1年次から参加できる「次世代リーダーズプログラム」や「PBL 講座(課題解決型授業)」を開催します。さらに、学生がOBOGに直接コンタクトできる仕組みづくりやデバイスの拡大、機能改善などを通して、4つ目の「キャリアセンターのユーザビリティ向上」も積極的に進めています。

【問い合わせ先】キャリアセンター / TEL : 042-674-3500 / URL : <https://www.chuo-u.ac.jp/career/>

## 東京家政学院大学



### 少人数制教育によるきめ細やかな就職支援の一步先へ



学生と教員の距離が近いことも本学の魅力です。学生が質問や相談をしやすい雰囲気のため、教員もきめ細かくサポートできています。

2020年3月の卒業生の就職率、96.5%。毎年高い就職率を誇る東京家政学院大学は、正課授業でのキャリア教育をはじめ、ガイダ

ンスや懇談会、自己分析などの講座、そしてインターネットを使ったサポートシステムの構築など、さまざまな就活支援プログラムを実施しています。

2019年度からは、1年次と3年次にアセスメントツールを導入し、就職活動にも活用しています。これは、答えがひとつではない問いに対しての問題解決力をはじめ、解決のための思考力、姿勢・態度、経験を測定・評価するツール。これによって、学生は自分の傾向を把握することができ、教員は学生一人ひとりに寄り添った、よりきめ細やかなサポートを提供できています。

アセスメントの実施から業界研究、実践的な採用試験対策までを総合的に支援することで、学生が自分の特性に合った目標を見つけ、希望の就職を実現するまでサポートしていきます。



学生一人ひとりの個性を大切にしながら力を伸ばすことができるよう、サポートします。

【問い合わせ先】アドミッションオフィス / TEL : 042-782-9411 / URL : <https://www.kasei-gakuin.ac.jp/>

# 京王・井の頭沿線大学・短期大学57校の オープンキャンパス情報満載!

# OPEN CAMPUS 2021

## 開催日程

掲載情報は2021年6月現在の予定です。新型コロナウイルス感染症の状況によっては、開催内容や日程の変更、中止の可能性もありますので、必ず大学のホームページでご確認ください。また、お出かけの際はマスクの着用やソーシャルディスタンスをお心がけてください。

※交通アクセスは京王・井の頭沿線の駅を中心に記載しています。

**桜美林大学**

オンライン  
**6/20(日)、7/18(日)、8/22(日)、3/20(日)**  
 開 10:00~16:00  
※6/20は10:00~15:00  
 オンライン総合・推薦型  
 入試準備セミナー  
**6~8月毎週末土日**  
※お盆休みを除く  
 開 10:00~13:00

**町田キャンパス**

〈リベルアーツ学群、健康福祉学群、グローバル・コミュニケーション学群〉  
 オープンキャンパス  
**6/19(土)、7/18(日)、8/22(日)、3/20(日)**  
 開 10:00~16:00  
 入試個別相談会  
**10/30(土)、31(日)**  
 開 時間未定  
※大学祭同時開催  
 進学相談会・入試直前説明会  
**12/5(日)**  
 開 時間未定  
 京王線、小田急線、多摩モノレール  
 「多摩センター駅」からスクールバス約20分、JR横浜線「淵野辺駅」からスクールバス約8分

**新宿キャンパス**

〈ビジネスマネジメント学群〉  
 オープンキャンパス  
**6/19(土)、7/18(日)、8/22(日)、3/20(日)**  
 開 10:00~16:00  
 入試個別相談会  
**11/6(土)、7(日)**  
 開 時間未定  
※大学祭同時開催

**JR中央・総武線**

「大久保駅」から徒歩約6分、JR山手線「新大久保駅」から徒歩約8分

**東京ひなたやまキャンパス**

〈芸術文化学群〉  
 オープンキャンパス  
**6/19(土)、7/18(日)、8/22(日)、3/20(日)**  
 開 10:00~16:00

**JR、小田急線「町田駅」下車**

神奈川中央交通バスにて「山崎団地行」または「山崎団地センター行」で約20分  
 「山崎団地センター」下車、徒歩約3分

**多摩アカデミーヒルズ(多摩キャンパス)**

〈航空・マネジメント学群〉  
**6/19(土)、7/18(日)、8/22(日)、3/20(日)**  
 開 10:00~16:00

**京王線、小田急線、多摩モノレール**

「多摩センター駅」から徒歩10分  
 開 ☎042-797-1583  
 入学部インフォメーションセンター

**大妻女子大学  
大妻女子大学短期大学部**

**千代田キャンパス**

〈家政学部、文学部、社会情報学部、比較文化学部、短期大学部〉  
**6/6(日)\*、7/11(日)、8/10(火)\*、11(水)、9/12(日)、10/23(土)、11/27(土)\***

**★人間関係学部**

(個別相談のみ)も参加  
 開 10:00~16:00  
※ただし、11/27は14:00~16:30  
 ※事前予約制

**都営新宿線、東京メトロ、JR**

「市ヶ谷駅」から徒歩約10分、東京メトロ「半蔵門駅」から徒歩約5分、東京メトロ「九段下駅」から徒歩約12分  
 開 ☎03-5275-6011  
 広報・入試センター

**多摩キャンパス**

〈人間関係学部〉  
**6/13(日)、7/11(日)、8/14(土)、21(土)、10/31(日)**  
 開 10:00~15:00  
※事前予約制  
**小田急多摩線「唐木田駅」**  
 から徒歩約5分  
 開 ☎042-372-9970  
 教育・学事支援センター

**共立女子大学  
共立女子短期大学**

**神田一ツ橋キャンパス**

〈家政学部、文芸学部、国際学部、看護学部、ビジネス学部、生活科学科、文科〉  
**6/13(日)、7/18(日)、8/9(月・振替)、10(火)、21(土)、12/5(日)、3/19(土)**  
 開 10:00~16:00  
※予約制

**都営三田線、東京メトロ半蔵門線、都営新宿線「神保町駅」から**

徒歩1分  
 開 ☎03-3237-5927  
 大学企画課

**杏林大学**

**井の頭キャンパス**

〈保健学部〉  
 オープンキャンパス(対面型)  
**8/8(日・祝)、9(月・振替)**  
 開 10:00~16:00  
 杏園祭(学園祭)  
 進路相談コーナー(対面型)  
**10/23(土)、24(日)**  
 開 10:00~16:00  
 一般選抜対策講座(対面型)  
**11/27(土)**  
 開 10:00~16:00  
※完全予約制

〈総合政策学部、外国語学部〉  
 オープンキャンパス(対面型)  
**8/14(土)、15(日)**  
 開 10:00~16:00  
 杏園祭(学園祭)  
 進路相談コーナー(対面型)  
**10/23(土)、24(日)**  
 開 10:00~16:00  
 オープンキャンパス一般選抜対策講座(対面型)  
**11/27(土)**  
 開 10:00~16:00  
※完全予約制

JR「三鷹駅」からバス約15分、「吉祥寺駅」からバス約15分、「千歳鳥山駅」からバス約20分、「仙川駅」からバス約20分、「調布駅」からバス約25分  
 開 ☎0422-47-0077  
 入学センター

**三鷹キャンパス**

〈医学部〉  
 オープンキャンパス  
**7/17(土)、8/7(土)**  
 開 13:00~16:00  
※完全予約制

**「仙川駅」からバス約15分、「調布駅」からバス約25分、「吉祥寺駅」からバス約20分、JR「三鷹駅」からバス約20分**

開 ☎0422-44-1865  
 医学部事務課

**恵泉女学園大学**

**来校型オープンキャンパス**

**6/20(日)、7/22(木・祝)、8/1(日)、21(土)、9/5(日)、10/10(日)、11/7(日)**  
 開 10:00~15:30  
※11/7は恵泉祭同時開催  
 ※事前予約制

**オンライン・オープンキャンパス**

**7/3(土)、8/13(金)、9/25(土)、10/23(土)**  
 開 10:30~15:30  
 京王線、小田急線、多摩モノレール  
 「多摩センター駅」からスクールバス約10分  
 開 ☎042-376-8217  
 入試広報室

**工学院大学**

**新宿キャンパス**

**6/13(日)**  
※事前申込制・オンラインでも同時開催。  
 京王線、小田急線、地下鉄各線、JR各線「新宿駅」西口から徒歩約5分、都営大江戸線「都庁前駅」から徒歩約3分、西武新宿線「西武新宿駅」から徒歩約10分

**八王子キャンパス**

**7/31(土)、8/1(日)**  
※事前申込制・オンラインでも同時開催。  
 JR「八王子駅」北口、「京王八王子駅」からバス約20分  
 オンラインオープンキャンパス  
**10/10(日)**  
 開 ☎03-3340-0130  
 アドミッションセンター

**國學院大学**

**渋谷キャンパス**

〈文学部、神道文化学部、法学部、経済学部〉  
**8/21(土)、22(日)、9/12(日)**  
※事前予約制  
 開 「渋谷駅」から徒歩約13分

**横浜たまプラーザキャンパス**

〈人間開発学部、観光学部(仮称)\*〉\*設置認可申請中  
**8/21(土)、22(日)、9/12(日)**  
※事前予約制  
 東急田園都市線「たまプラーザ駅」から徒歩約5分  
 開 ☎03-5466-0141  
 総合企画部入学課

**国際基督教大学(ICU)**

**三鷹キャンパス**

**7/17(土)、8/21(土)、3/21(月・祝)**  
 開 10:00~16:00  
※事前予約・来場定員制(オンライン同時配信)  
 「調布駅」からバス約20分  
 「富士重工前」下車徒歩約10分、JR「武蔵境駅」からバス約12分  
 開 ☎0422-33-3058  
 パブリックリレーションズ・オフィス

**国士舘大学**

**世田谷キャンパス**

**6/13(日)、7/4(日)、18(日)、8/28(土)、29(日)、9/26(日)**  
 開 10:00~16:00  
※事前申込制

**「北沢駅」にて乗り換え、小田急線「梅ヶ丘駅」から**

徒歩約9分、「下高井戸駅」にて乗り換え、東急世田谷線「松陰神社前駅」または「世田谷駅」から徒歩約6分

**町田キャンパス**

**6/12(土)、7/10(土)、8/28(土)、9/25(土)**  
 開 10:00~16:00  
※事前申込制  
 小田急線「鶴川駅」からスクールバス

**多摩キャンパス**

**6/12(土)、7/10(土)、9/25(土)**  
 開 10:00~16:00  
※事前申込制  
 「京王永山駅」からスクールバス  
 開 ☎03-5481-3211  
 入試部

**駒沢女子大学  
駒沢女子短期大学**

**6/12(土)、26(土)、7/10(土)、24(土)、8/7(土)、21(土)**  
 京王相模原線「稲城駅」からバス約7分、小田急線「新百合ヶ丘駅」からバス約20分、JR南武線「稲城長沼駅」からスクールバスで約14分  
 開 ☎042-350-7110  
 入試センター

**実践女子大学  
実践女子大学短期大学部**

**渋谷キャンパス**

〈文学部、人間社会学部、短期大学部、生活科学部〉  
**7/18(日)、8/9(月・振替)、15(日)、10/24(日)、3/27(日)**  
〈短期大学部〉  
**6/13(日)**  
 開 10:00~15:30  
 JR他「渋谷駅」から徒歩約10分  
 開 ☎03-6450-6820  
 入学支援課

**日野キャンパス**

〈生活科学部〉  
**6/13(日)、7/18(日)、8/9(月・振替)、15(日)、9/19(日)**  
 開 10:00~15:30  
 JR中央線「日野駅」から徒歩約12分、「高幡不動駅」からバス約11分、「日野役所」下車徒歩約5分  
 開 ☎042-585-8820  
 入学支援課

**白百合女子大学**

【事前予約制】来校型・対面式  
※イベント詳細については本学ホームページにてご確認ください。  
 https://www.shirayuri.ac.jp/exam/  
**6/12(土)、7/18(日)、8/7(土)**  
※10/16(土)は秋季キャンパスガイダンス  
 ※12/11(土)は冬季キャンパスガイダンス  
 ※3/19(土)は春季キャンパスガイダンス  
 「仙川駅」から徒歩約10分  
 開 ☎03-3326-8092  
 入試広報課

開催内容や日程の変更、中止の可能性もありますので、必ず大学のホームページでご確認ください。

**成蹊大学**

**7/10(土)・11(日)・11/21(日)**  
**時** 10:00～16:30  
 ※11/20(土)は入試相談会  
 ※11/21は10:00～16:00  
 ※11/20、21は大学祭同時開催  
**入** 「吉祥寺駅」から徒歩約15分、または関東バス約5分  
 「成蹊学園前」下車  
**問** ☎0422-37-3533  
 アドミッションセンター

**専修大学**

神田キャンパス  
**7/11(日)・8/21(土)・22(日)**  
**時** 10:00～15:00  
 ※事前予約制(先着順)  
**入** 東京メトロ・都営地下鉄「神保町駅」A2出口から徒歩3分、「九段下駅」5出口から徒歩1分、JR「水道橋駅」西口から徒歩7分  
**問** ☎03-3265-6677  
 入学センター  
 インフォメーション

生田キャンパス

**6/13(日)・7/31(土)・8/1(日)・3/20(日)**  
**時** 10:00～15:00  
 ※事前予約制(先着順)  
**入** 小田急線「向ヶ丘遊園駅」南口から徒歩約14分・北口からバス約10分、東急田園都市線・横浜市営地下鉄「あざみ野駅」西口から直行バス約20分  
**問** ☎044-911-0794  
 入学センター  
 インフォメーション

**創価大学**

**8/7(土)・8(日・祝)・29(日)・3/20(日)**  
**入** 「京王八王子駅」・JR「八王子駅」からバス約15分  
**問** ☎042-691-4617  
 アドミッションセンター

**高千穂大学**

〈全学部〉  
 オンライン型/対面型  
**6/13(日)・7/18(日)・8/21(土)・22(日)・9/19(日)・10/17(日)・11/3(水・祝)・12/5(日)・3/26(土)**  
**時** 10:00～16:30  
 ※事前登録制  
 ※3/26は10:30～16:00  
**入** 「西永福駅」北口から徒歩約7分  
**問** ☎0120-012-816  
 入試課

**宝塚大学**

東京新宿キャンパス  
**6/20(日)・7/11(日)・8/1(日)・22(日)・10/3(日)・12/5(日)**  
**時** 13:00～16:00  
 ※7/11、8/1、8/22は10:00～15:00  
**入** 京王線「新宿駅」・JR「新宿駅」(西口)から徒歩約5分  
**問** ☎0120-627-837  
 入試課

**拓殖大学**

※詳細は受験生サイトをご確認ください。  
<https://www.takudai.jp/>  
 Webオープンキャンパス  
**6/13(日)より配信開始**  
 ※要予約  
 対面型オープンキャンパス  
 八王子国際キャンパス

〈全学部〉  
**6/13(日)**  
**時** 10:00～15:00  
 ※要予約  
 ※予約受付は5/24(月)～  
**8/28(土)・29(日)**  
**時** 10:00～15:00  
 ※要予約  
 ※予約受付は7/13(火)～  
**入** 京王線・JR中央線「高尾駅」から徒歩約12分  
 京王バス直通約5分  
**問** ☎03-3947-7159  
 入学課

文京キャンパス

〈全学部〉  
**8/7(土)・8(日・祝)**  
**時** 10:00～15:00  
 ※要予約  
 ※予約受付は7/13(火)～  
**入** 東京メトロ丸ノ内線「茗荷谷駅」から徒歩約3分  
**問** ☎03-3947-7159  
 入学課

Web一般選抜対策講座  
**11月予定**  
 ※要予約

**多摩大学**

多摩キャンパス  
 〈経営情報学部〉  
**6/20(日)・7/4(日)・18(日)・8/1(日)・22(日)・9/12(日)・26(日)・10/10(日)・11/7(日)・21(日)**  
 学園祭  
**11/13(土)・14(日)**  
**入** 京王線・小田急線

「永山駅」からバス約10分、京王線「聖蹟桜ヶ丘駅」からバス約15分  
 ※オープンキャンパス当日は「永山駅」のみ無料送迎バス有  
**問** ☎042-337-7119  
 多摩 入試課

湘南キャンパス

〈グローバルスタディーズ学部〉  
**6/20(日)・7/4(日)・18(日)・8/1(日)・22(日)・9/12(日)・26(日)・10/10(日)・11/7(日)・21(日)**  
 学園祭  
**11/13(土)・14(日)**  
**入** 小田急線・相鉄線・横浜市営地下鉄「湘南台駅」から徒歩約12分  
 ※オープンキャンパス当日は無料送迎バス有  
**問** ☎0466-83-7911  
 湘南 入試課

**多摩美術大学**

八王子キャンパス  
**7/17(土)・18(日)・9/19(日)**  
**時** 9:30～16:00  
 ※9/19は9:30～16:30  
 ※完全予約制  
**入** JR・京王線「橋本駅」北口からバス約8分、JR「八王子駅」南口からバス約20分  
**問** ☎guide@tamabi.ac.jp  
 総合企画部

**中央大学**

Webオープンキャンパス  
**7月下旬公開予定(全学部共通)**  
 ※コンテンツ等イベント詳細については、決まり次第ホームページに記載します。  
<https://www.chuo-u.ac.jp/connect/>  
 多摩キャンパス  
 〈文系学部〉

**入** 多摩モノレール「中央大学・明星大学駅」直結、京王線「多摩動物公園駅」から徒歩約10分

後楽園キャンパス

〈理工学部〉  
**入** 東京メトロ「後楽園駅」から徒歩約5分、都営三田線・大江戸線「春日駅」から徒歩約6分、JR「水道橋駅」から徒歩約12分

市ヶ谷田町キャンパス

〈国際情報学部〉  
**入** 東京メトロ「市ヶ谷駅」から徒歩約1分、JR、都営地下鉄「市ヶ谷駅」から徒歩約5分  
**問** ☎042-674-2144  
 入学センター

**帝京大学**

八王子キャンパス  
**6/13(日)・7/11(日)・8/9(月・振替)・10(火)・9/19(日)・3/26(土)**  
 ※完全予約制  
**入** 京王線「聖蹟桜ヶ丘駅」からバス約15分、京王線「高幡不動駅」からバス約11分、京王相模原線・小田急多摩線・多摩モノレール「多摩センター駅」からバス約14分、多摩モノレール「大塚・帝京大学駅」から徒歩約15分  
**問** ☎0120-508-739  
 八王子キャンパス  
 広報グループ

**入** 京王線「聖蹟桜ヶ丘駅」からバス約15分、京王線「高幡不動駅」からバス約11分、京王相模原線・小田急多摩線・多摩モノレール「多摩センター駅」からバス約14分、多摩モノレール「大塚・帝京大学駅」から徒歩約15分  
**問** ☎0120-508-739  
 八王子キャンパス  
 広報グループ

板橋キャンパス

**6/6(日)・7/4(日)・**

**8/11(水)・12(木)・3/19(土)**  
 ※医学部は7/4、8/11のみ  
 ※事前予約の有無はホームページをご確認ください。  
**入** JR埼京線「十条駅」から徒歩約10分  
**問** ☎03-3964-8480  
 板橋キャンパス事務部

**帝京大学短期大学**

八王子キャンパス  
**6/13(日)・7/11(日)・8/9(月・振替)・10(火)・9/19(日)・3/26(土)**  
**入** 京王線「聖蹟桜ヶ丘駅」からバス約15分、京王線「高幡不動駅」からバス約11分、京王相模原線・小田急多摩線・多摩モノレール「多摩センター駅」からバス約14分、多摩モノレール「大塚・帝京大学駅」から徒歩約15分  
**問** ☎0120-508-739  
 八王子キャンパス  
 広報グループ

**帝京短期大学**

**6/13(日)・7/18(日)・8/15(日)・9/12(日)・3/20(日)**  
**時** 午前の部 9:30～12:00  
 午後の部 13:30～16:00  
 ※8/15、9/12は入試説明会・オープンキャンパス  
 ※事前予約制  
 ※最新情報は本学ホームページをご確認ください。  
**入** 京王新線「幡ヶ谷駅」北口から徒歩約7分

**問** ☎03-3379-9708  
 入試広報課

**電気通信大学**

**7/18(日)・11/21(日)**  
 ※7/18はWeb開催  
**時** 10:00～17:00  
**入** 「調布駅」中央口から徒歩約5分  
**問** ☎042-443-5019  
 総務企画課広報係  
 ※特設サイトは7/16(金)に公開予定

**東海大学**

※日程等 イベント詳細については、ホームページにてご確認ください。  
 ※完全予約制  
<http://www.tokai-adm.jp/>

湘南キャンパス

〈国際学部、経営学部、観光学部、情報通信学部、政治経済学部、法学部、文学部、文化社会学部、教養学部、児童教育学部※、体育学部、健康学部、理学部、情報理工学部、建築都市学部、工学部〉  
 ※2022年4月設置認可申請中  
**6/20(日)・8/21(土)・22(日)**  
 ※事前申込制  
**入** 小田急線「東海大学前駅」から徒歩約15分、JR東海道線「平塚駅」からバス約35分

伊勢原キャンパス

〈医学部医学科、看護学科〉  
**6/20(日)・7/18(日)・8/21(土)・22(日)**  
 ※事前申込制  
**入** 小田急線「伊勢原駅」から徒歩約15分  
**問** ☎0463-58-1211(代)  
 入試広報担当

**東京医科大学**

Webオープンキャンパス  
 公開中(医学科、看護学科)  
<https://www.tokyo-med.ac.jp/>  
 来場型オープンキャンパス(予定)  
 (医学科)  
**7月中旬**  
 (看護学科)  
**8月中旬～下旬**  
 ※新型コロナウイルス感染症の状況次第では開催できないことがあります。詳細については決まり次第ホームページに記載します。  
**入** 丸ノ内線「新宿御苑前駅」から徒歩約7分  
 JR・小田急線・京王線「新宿駅」から徒歩約20分  
**問** ☎03-3351-6141(代)  
 アドミッションセンター

**東京医療学院大学**

〈看護学科〉  
**6/13(日)・7/18(日)・8/1(日)・29(日)・3/27(日)**  
**時** 午前/午後 ※8/29、3/27は午前のみ  
 (リハビリテーション学科)  
**6/20(日)・7/25(日)・8/8(日・祝)・29(日)・3/27(日)**  
**時** 午前/午後 ※8/29、3/27は午後のみ  
 ※各回完全予約制  
 ※内容や開催時間の詳細については本学ホームページを必ずご確認ください。

**10(日)・10/30(土)**  
 Webオープンキャンパス  
**7月初旬～9月中旬の期間限定公開**  
**入** 京王線・小田急線・多摩モノレール「多摩センター駅」からバス約5分、下車すぐ  
**問** ☎042-400-0834  
 入試センター広報担当

開催内容や日程の変更、中止の可能性もありますので、必ず大学のホームページでご確認ください。



東京医療保健大学

五反田キャンパス  
世田谷キャンパス  
船橋キャンパス

国立病院機構キャンパス(東が丘)

国立病院機構立川キャンパス

※日程等イベント詳細については、ホームページにてご確認ください。  
http://www.thcu.ac.jp

五反田キャンパス:  
JR山手線・東急池上線、都営浅草線「五反田駅」から徒歩約8分  
世田谷キャンパス:  
京王線「下高井戸駅」にて乗り換え、東急世田谷線「上町駅」から徒歩約3分  
船橋キャンパス:  
JR総武線・武蔵野線、京葉線、東京メトロ東西線「西船橋駅」から徒歩約12分  
国立病院機構キャンパス(東が丘):  
東急田園都市線「駒沢大学駅」から徒歩約10分  
国立病院機構立川キャンパス:  
JR中央線「立川駅」から徒歩約15分  
☎03-5779-5071  
入試広報部

東京外国語大学

オンライン  
7/31(土)、8/1(日)  
時 10:00~16:00  
※事前申込制

府中キャンパス

JR中央線「武蔵境駅」乗り換え、西武多摩川線「多磨駅」から徒歩約5分、京王線「飛田給駅」からバス約10分  
☎042-330-5158  
高大連携支援室

東京家政学院大学

オンライン型  
※全学科対象  
6/27(日)、7/22(木・祝)  
※事前予約制

千代田三番町キャンパス

〈現代生活学部現代家政学科、人間栄養学部人間栄養学科〉  
6/13(日)、7/11(日)、8/9(月・振休)、22(日)、9/20(月・祝)、11/3(水・祝)  
※事前予約制

JR・東京メトロ・都営新宿線「市ヶ谷駅」から徒歩約8分、東京メトロ「半蔵門駅」から徒歩約8分、東京メトロ・都営新宿線「九段下駅」から徒歩約12分

町田キャンパス

〈現代生活学部生活デザイン学科・食物学科・児童学科〉  
6/13(日)、7/11(日)、8/9(月・振休)、21(土)、9/20(月・祝)、11/14(日)  
※事前予約制  
※11/14ミニオープンキャンパス「KVA祭(大学祭)同日開催」  
進学相談会  
11/13(土)  
※KVA祭(大学祭)同日開催  
☎「めじろ台駅」からバス約13分、JR横浜線「相原駅」からバス約8分、JR中央線「八王子駅」からバス約30分  
☎042-782-9411  
アドミッションオフィス  
※最新情報は大学のホームページにてご確認ください。

東京経済大学

※日程等イベント詳細については、ホームページにてご確認ください。  
https://www.tku.ac.jp

国分寺キャンパス:

JR中央線・西武国分寺線、多摩湖線「国分寺駅」南口より徒歩12分  
京王線「府中駅」下車、京王バス「国分寺駅南口」行き終点より徒歩12分  
☎042-328-7747  
入試課

東京工科大学

※このほかにもオンライン型を開催予定。状況により、開催内容を変更する場合があります。開催状況は大学ホームページにてご確認ください。  
https://www.teu.ac.jp/

八王子キャンパス

〈工学部、コンピュータサイエンス学部、メディア学部、応用生物学部〉  
オンライン型  
6/13(日)~19(土)  
来場型  
7/18(日)、8/8(日・祝)、22(日)  
時 時間未定  
☎「橋本駅」からバス約15分、JR「八王子みなみ野駅」西口からスクールバス約5分、JR「八王子駅」南口からスクールバス約10分  
☎0120-444-903  
広報課

蒲田キャンパス

〈デザイン学部・医療保健学部〉  
オンライン型  
6/6(日)~12(土)  
来場型  
7/11(日)、8/9(月・振休)、22(日)  
時 時間未定  
☎ JR・東急線「蒲田駅」西口から徒歩約2分  
☎0120-444-925  
広報課

東京慈恵会医科大学

〈医学部看護学科〉  
Web個別相談会  
7/18(日)、8/22(日)、10/30(土)または31(日)  
時 10:00~15:00  
※事前申込制  
☎「国領駅」から徒歩約12分、「調布駅」からバス約10分  
☎03-3480-1151  
内線2611 学事課

東京純心大学

〈看護学科、こども文化学科〉  
6/13(日)、7/25(日)、8/22(日)、9/26(日)、10/23(土)、3/20(日)  
※9/26は選抜試験相談会

〈こども文化学科のみ〉

7/24(土)、8/21(土)、10/3(日)、12/4(土)  
※事前予約制  
詳細は本学ホームページにてご確認ください。  
☎「京王八王子駅」・JR「八王子駅」からバス約15分  
☎0120-13-0326  
企画調整課

東京女子大学

オープンキャンパス  
6/19(土)、7/11(日)、8/22(日)、10/3(日)、12/12(日)、3/19(土)  
※事前予約制/定員制  
WEB OPEN CAMPUS  
通年開催  
☎京王井の頭線、JR中央線・総武線「吉祥寺駅」北口からバス約8分、JR中央線・総武線、東京メトロ東西線「西荻窪駅」北口から徒歩約12分、またはバス約5分  
☎03-5382-6476  
広報課

東京神学大学

入試説明会  
7/31(土)  
時 13:00~  
オープンキャンパス  
12/4(土)  
時 10:00~  
☎「調布駅」からバス約20分、JR「三鷹駅」からバス約20分、「武蔵境駅」からバス約10分  
☎0422-32-4185  
教務課入試係

東京造形大学

7/17(土)  
時 9:30~17:30  
7/18(日)  
時 9:30~16:30  
☎ JR横浜線「相原駅」から無料スクールバス約5分(徒歩約15分)  
☎042-637-8716  
進路支援課  
※最新情報は大学のホームページにてご確認ください。  
https://www.zokei.ac.jp

東京都立大学

※最新情報は大学ホームページにてご確認ください。  
Webオープンキャンパス  
6月下旬~8月下旬  
キャンパス見学(キャンパスツアー)  
※事前予約制  
6月下旬頃  
南大沢キャンパス:  
☎京王相模原線「南大沢駅」から徒歩約5分  
☎042-677-1111(代)  
アドミッション・センター(入試課)

東京農工大学

[事前要申し込み、申し込み方法は、ホームページにて確認]  
府中キャンパス  
〈農学部〉  
学科説明会  
8/10(火)~13(金)、19(木)  
時 10:00~15:00  
※開催日により説明する学科が異なる  
秋のキャンパスハイク  
10/3(日)、24(日)、31(日)、11/7(日)、21(日)  
時 10:00~14:15  
※開催日により説明する学科が異なる  
☎「府中駅」からバス約7分、JR「北府中駅」から徒歩約12分、JR「国分寺駅」からバス約10分

小金井キャンパス

〈工学部〉  
オープンキャンパス  
~キャンパス体験~  
6/12(土)  
時 10:00~17:00  
夏オープンキャンパス  
~学部説明会~  
8/11(水)、12(木)  
時 10:00~15:00  
秋オープンキャンパス  
~研究室公開~  
11/14(日)  
時 10:00~17:00  
☎ JR「東小金井駅」nonowa口から徒歩約6分  
☎042-367-5512  
入試企画課  
※開催日程は変更になる場合がございます。必ず本学ホームページにてご確認ください。

東京薬科大学

6/13(日)、8/1(日)、21(土)、22(日)  
時 午前の部  
10:00~12:00  
午後の部  
14:00~16:00  
☎ JR「豊田駅」からスクールバス約8分、「京王堀之内駅」・「平山城址公園駅」からバス約8分  
☎0120-50-1089  
入試センター

桐朋学園芸術短期大学

〈音楽専攻、演劇専攻〉  
6/20(日)、8/29(日)、10/9(土)、16(土)、11/6(土)、20(日)  
※10/9、3/6は音楽専攻のみ  
※10/16は演劇専攻のみ  
※詳細は本学ホームページにてご確認ください。

☎「仙川駅」から徒歩約5分  
☎03-3300-4252  
教学課

桐朋学園大学

調布キャンパス  
仙川キャンパス  
調布キャンパス:  
☎「調布駅」から徒歩約10分  
仙川キャンパス:  
☎「仙川駅」から徒歩約5分  
☎042-444-7055(代)  
教学グループ広報チーム

二松学舎大学

九段キャンパス  
オープンキャンパス  
6/6(日)、7/18(日)、8/21(土)、22(日)  
※事前予約制、定員制  
※予定は変更となる可能性がありますので、必ず本学ホームページにてご確認ください。  
☎都営新宿線・東京メトロ東西線・半蔵門線「九段下駅」から徒歩約8分、東京メトロ半蔵門線「半蔵門駅」から徒歩約10分、JR「飯田橋駅」・「市ヶ谷駅」から徒歩約15分  
☎03-3261-7423  
入試課

開催内容や日程の変更、中止の可能性もありますので、必ず大学のホームページにてご確認ください。

**日本経済大学  
東京渋谷キャンパス**

(経営学部)  
来校型  
**6/13(日)**  
時 10:30~12:30  
※事前申込制  
オンライン型  
**6/13(日)**  
時 14:00~  
JR・東急東横線・  
東京メトロ・京王井の頭線  
「渋谷駅」JR南改札  
西口から徒歩約3分  
☎03-3463-5053  
入試広報課  
※7月以降の開催は大学ホームページ  
をご確認ください。

**日本女子体育大学**

オープンキャンパス  
**6/13(日)、  
7/11(日)、  
8/1(日)、22(日)、  
9/5(日)、  
12/5(日)、  
3/21(月・祝)**  
ちよこキャン  
6月、8月の夕方にちよこっつ  
キャンパスを見学できます。  
※複数日程開催  
まるごとスポ科&健スポ  
**7/18(日)**  
健美祭(大学祭)  
**10/30(土)、31(日)**  
※いずれのイベントも開催時間未定  
※いずれのイベントも事前予約制  
☎「千歳鳥山駅」から  
バス約7分、  
「吉祥寺駅」から  
バス約25分  
☎03-3300-2250  
入試・広報課  
※最新情報は必ずホームページで  
確認してください。

**日本女子大学**

オープンキャンパス  
**6/13(日)**  
時 10:00~15:00  
**8/22(日)**  
時 10:00~16:00  
特化型・  
ミニオープンキャンパス  
**9/19(日)**  
時 10:00~15:00  
ナイトオープンキャンパス  
**6/18(金)、23(水)**  
※保護者対象  
※時間未定  
入試相談会 in 学園祭  
**10/16(土)、17(日)**  
時 12:30~15:00  
☎ JR「目白駅」から  
徒歩約15分、  
都営バス(直通)約5分、  
東京メトロ副都心線  
「雑司が谷駅」から  
徒歩約8分、  
東京メトロ有楽町線  
「護国寺駅」から  
徒歩約10分  
☎03-5981-3786  
入学課

**日本大学文理学部**

夏季オープンキャンパス  
**7/18(日)**  
午前部  
9:30~12:30  
午後部  
13:00~16:00  
※事前申込制・入場制限あり  
※対面予定(新型コロナウイルス感  
染症の拡大状況によってはWeb  
での開催)  
秋季オープンキャンパス  
**9/26(日)**  
午前部  
9:30~12:30  
午後部  
13:00~16:00  
※事前申込制・入場制限あり  
※対面予定(新型コロナウイルス感  
染症の拡大状況によってはWeb  
での開催)

オンライン進学相談会  
**8/28(土)**  
☎ 京王線「下高井戸駅」・  
「桜上水駅」から  
徒歩約8分  
☎03-5317-9380  
入学センター

**日本文化大学**

オープンキャンパス  
**6/6(日)、27(日)、  
7/11(日)、  
8/14(土)、22(日)、  
10/17(日)、  
11/14(日)、  
3/6(日)**  
時 10:00~15:00  
※7/11、8/22、10/17は「ニチブン式  
高大接続型」入試に必要な高大接  
続講義を行います。  
入試説明会  
**9/5(日)**  
午前部  
10:00~12:00  
午後部  
14:00~16:00  
※要予約  
※予定が変更となることがあります。  
☎ JR「片倉駅」から  
徒歩約7分、  
「京王片倉駅」から  
徒歩約15分  
☎042-636-5211(代)  
入試課

**文化学園大学**

**6/20(日)、  
7/11(日)、  
8/27(金)、28(土)、  
9/25(土)**  
※Web事前予約制  
※8/27は高1・2年生限定  
※8/27以外は高3・受験生限定  
☎ 京王新線「新宿駅」  
新都心口から徒歩約4分、  
「新宿駅」南口・  
甲州街道改札から  
徒歩約7分

☎03-3299-2311  
入試広報課  
※詳細は本学ホームページをご確認  
ください。

**法政大学**

多摩キャンパス  
**8/9(月・振替)、21(土)**  
午前部  
10:00~12:00  
午後部  
13:00~15:00  
※完全事前予約制  
※詳細は決まり次第ホームページに  
てお知らせいたします。  
https://nyushi.hosei.ac.jp  
☎「めじろ台駅」から  
バス約10分、  
JR「相原駅」から  
バス約13分、  
JR「西八王子駅」から  
バス約22分

**市ヶ谷キャンパス**

**8/19(木)、20(金)、22(日)**  
午前部  
10:00~12:00  
午後部  
13:00~15:00  
※完全事前予約制  
※詳細は決まり次第ホームページに  
てお知らせいたします。  
https://nyushi.hosei.ac.jp  
☎「飯田橋駅」市ヶ谷駅」から  
徒歩約10分

**小金井キャンパス**

**8/7(土)、28(土)**  
※完全事前予約制  
※詳細は決まり次第ホームページに  
てお知らせいたします。  
https://nyushi.hosei.ac.jp  
☎ JR「東小金井駅」から  
徒歩約15分、  
バス約5分  
☎03-3264-9300  
入学センター

**武蔵野大学**

武蔵野キャンパス  
オープンキャンパス  
**6/27(日)、  
8/21(土)、22(日)、  
10/30(土)**  
※新型コロナウイルス感染症対策を  
徹底し、来校型で実施。  
Webオープンキャンパスも開催。  
時 9:00~15:00  
※完全予約制  
※詳細はホームページで要確認。  
☎ JR・京王線「吉祥寺駅」から  
バス約15分、  
JR「三鷹駅」から  
バス約10分、  
JR「武蔵境駅」から  
バス約7分

**有明キャンパス**

オープンキャンパス  
**7/4(日)、  
9/23(木・祝)、  
10/31(日)**  
※新型コロナウイルス感染症対策を  
徹底し、来校型で実施。  
Webオープンキャンパスも開催。  
時 9:00~15:00  
※完全予約制  
※詳細はホームページで要確認。  
☎ りんかい線「国際展示場駅」  
から徒歩約7分、  
ゆりかもめ  
「東京ビッグサイト駅」から  
徒歩約6分  
☎03-5530-7300  
入試センター

**明治大学**

【全キャンパス  
事前参加登録制】  
駿河台キャンパス  
**8/18(水)、19(木)**  
時 10:00~16:00  
☎ JR中央線・総武線、  
東京メトロ丸ノ内線  
「御茶ノ水駅」から  
徒歩約3分、  
東京メトロ千代田線  
「新御茶ノ水駅」から  
徒歩約5分、  
都営地下鉄三田線・  
新線、東京メトロ半蔵門線  
「神保町駅」から  
徒歩約5分

**生田キャンパス**

**8/22(日)、23(月)**  
時 10:00~16:00  
☎ 小田急線「生田駅」  
南口から徒歩約10分

**中野キャンパス**

**8/22(日)、23(月)**  
時 10:00~16:00  
☎ JR中央線・総武線、  
東京メトロ東西線「中野駅」  
北口から徒歩約8分  
☎03-3296-4139  
入試広報事務局

**明星大学**

日野キャンパス  
対面型  
**6/6(日)、  
8/19(木)、26(木)**  
時 12:30~17:30  
※6/6は大学見学会  
(ミニオープンキャンパス)  
※完全事前予約制(先着順)  
☎ 多摩モノレール  
「中央大学・明星大学駅」  
直結、  
京王線  
「多摩動物公園駅」から  
徒歩約8分  
☎042-591-5793  
アドミッションセンター

**ヤマザキ動物看護大学**

※日程及び開催形式についてはホー  
ムページにてご確認ください。  
http://univ.yamazaki.ac.jp  
☎「南大沢駅」から  
徒歩10分  
☎0120-124979  
入試広報部



**山野美容  
芸術短期大学**

来校型  
**6/27(日)、  
7/11(日)、25(日)、  
8/8(日・祝)、22(日)、29(日)、  
9/26(日)、  
10/24(日)、  
11/21(日)、  
12/19(日)**  
時 13:00~15:30  
※8月のみ午前の部  
(10:00~12:30)の開催もあり  
オンライン型  
**6/12(土)、  
7/28(水)、  
8/18(水)、  
9/11(土)、  
10/9(土)、  
11/6(土)、  
12/4(土)**  
時 17:00~18:30  
☎ JR横浜線  
「八王子みなみ野駅」から  
スクールバス約7分  
☎042-677-0111(代)  
入試・広報センター

**ルーテル学院大学**

※日程及び開催形式についてはホー  
ムページにてご確認ください。  
http://www.luther.ac.jp/  
admission/event/  
☎ JR「武蔵境駅」から  
バス約8分、  
「調布駅」からバス約20分  
☎0422-32-2949  
企画広報センター

開催内容や日程の変更、中止の可能性もありますので、必ず大学のホームページでご確認ください。

電気・空調・防災設備・駅設備など、管理業務は多岐にわたる  
※写真は自律走行のお掃除ロボット

**株式会社京王設備サービス**  
☎03-5456-8710(代表)  
http://www.keio-setsubi.co.jp/

当社と一緒に働いてみませんか!

**株式会社京王設備サービス**  
社会に対する役割は  
全力で、何も起さない日々を  
実現すること

「あらゆる現場で、最高品質のサービスを提供するため」  
当社では、この考えのもと、技術総合訓練センターを開校。  
現場の設備を再現し、実際に作業現場で実践される緊急時対応を訓練し、技術を習得します。  
すべての社員の専門技術と知識を向上させ、お客様に信頼される高品質なサービス提供に努めています。  
私たちと一緒に、沿線の花を守りませんが、ご興味のある方はぜひ当社のホームページへ。



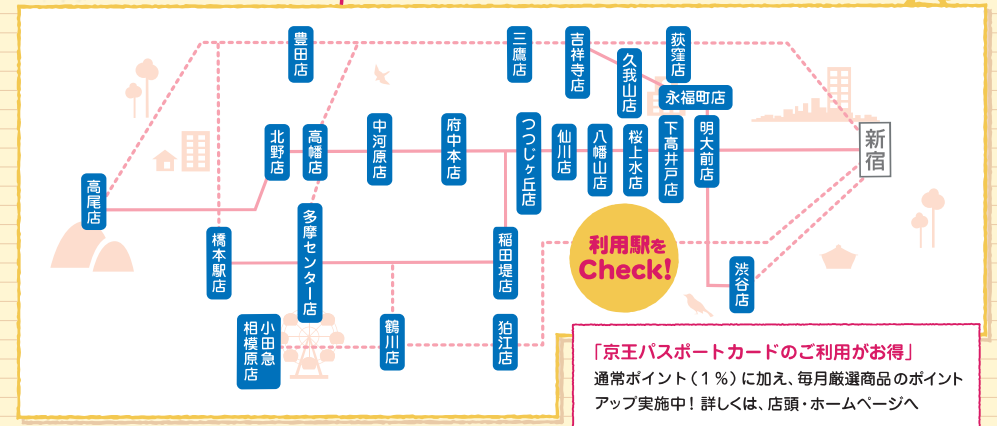


府中本店

# こんにちは！ 啓文堂書店です。

書店も、大学のように“知的好奇心”を満たすところ。新しい知識を取り入れたり、趣味の世界を広げたり、心がふるえるような感動に出会えたりする場所です。啓文堂書店では独自の“おススメ本”をご提案するとともに、あなたの知的欲求に応えていきます。

京王線・井の頭線を中心に  
店舗展開中!



「京王パスポートカードのご利用がお得」  
通常ポイント(1%)に加え、毎月厳選商品のポイントアップ実施中! 詳しくは、店頭・ホームページへ

本や雑誌の購入に便利な「Honya club」または「e-hon」サービスをご利用ください。  
本をネットでラクラク注文。店頭でカンタン受け取り。



www.keibundo.co.jp

〈お問い合わせ先〉  
京王書籍販売(株) TEL.042-337-4811(代)  
受付時間 平日 9:30~17:00

本 啓文堂書店

## こだわりの生活雑貨ストア



京王アートマン, atman atmanには、文具・バッグ・コスメ・キッチン用品など、楽しく実用的な生活雑貨がいっぱい! 自分の暮らす空間にふさわしい、お気に入りが見つかります。

最新情報はこちらから!



ホームページ



Twitter



Instagram

- |  |                    |          |           |           |
|--|--------------------|----------|-----------|-----------|
|  | <b>京王アートマン</b>     | ● 聖蹟桜ヶ丘店 | ● 府中店     | ● 京王八王子店  |
|  |                    | ● 新百合丘店  | ● 高幡店     | ● 多摩センター店 |
|  | <b>アートマン アートマン</b> | ● 吉祥寺店   | ● 笹塚店     | ● コスメ調布店  |
|  |                    | ● コスメ仙川店 | ● コスメ明大前店 |           |